



www.urma.ch



**Innovation Is
Our Tool**

SWISS  QUALITY

URMA Reaming

Ø 7.600 – 13.100 mm

Ø 11.900 – 140.600 mm

Ø 5.800 – 33.000 mm

Table des matières

Table of Contents

RX small



9

Aperçu du produit	Product Overview	10
Inserts	Inserts	12
Porte-plaquette	Insert Holder	13
Dimension de coupe Exemple de commande	Insert Size / Order Example	14
Mandrin de compensation Mandrin flottant	Compensation Holder / Floating Chuck	16
Accessoires	Accessories	22

RX medium



27

Aperçu du produit	Product Overview	28
Inserts	Inserts	30
Dimension de coupe Exemple de commande	Insert Size / Order Example	32
Porte-plaquette Ø 11,900 – 35,600 mm	Insert Holder Ø 11,900 – 35,600 mm	35
Mandrin de compensation Mandrin flottant	Compensation Holder / Floating Chuck	38
Porte-plaquette Ø 35,601 – 140,600 mm	Insert Holder Ø 35,601 – 140,600 mm	46
Adaptateurs et porte-outils	Adaptors and Shanks	48
Adaptateur de module	Module Holders	57
Accessoires	Accessories	59

RM vario



67

Aperçu du produit	Product Overview	68
Alésoirs monobloc	Monoblock Reamers	70
Exemple de commande	Order Example	81
Mandrin de compensation Mandrin flottant	Compensation Holder / Floating Chuck	82
Accessoires	Accessories	88

Ø 7.600 – 140.600 mm

Vos avantages avec RX small et RX medium

Advantages of Using RX small and RX medium



Système d'alésage à changement rapide

Système d'alésage modulaire avec un diamètre de 7,600 mm à 140,600 mm

Maniement facile

Changement simple et rapide des inserts d'alésage

Très haute précision de répétabilité

Très haute précision de répétabilité à chaque changement d'inserts

La plus grande ligne de produits standards

Des diamètres sur mesure sans supplément de prix

Haute flexibilité

Les matériaux de coupe ainsi que le système de coupe et de guidage des corps offrent un maximum en flexibilité

Coûts d'alésage réduits

Réduction significative des coûts grâce à une productivité accrue et des temps d'arrêt machine minimaux.

Replaceable Insert Reaming System

Modular reaming system with diameter from 7,600 mm to 140,600 mm

Simple Handling

Fast and simple insert change

Highest Precision in Positioning Accuracy

Highest repeatability on each insert change

Largest Standard Product Line

Customer-specific diameter without any surcharge

High Flexibility

Cutting materials, insert and shank system provide a high level of flexibility

Low Costs per Part

Significant cost reduction thanks to increased productivity and minimum machine down-times

RX small: page 9

RX medium: page 27

Ø 5.80 – 33.10 mm

Vos avantages avec RM vario

Advantages of Using RM vario



Alésoirs monobloc

Outil d'alésage monobloc fixe et ajustable d'un diamètre de 5,800 mm à 33,100 mm

Matériaux de coupe et revêtements

Des matériaux de coupe et des revêtements fiables garantissant des résultats stables

Grande flexibilité

Grâce aux alésoirs ajustables, le diamètre peut être adapté aux propriétés ou tolérances des matériaux

Diversité

Les alésoirs sont disponibles en version longue et courte ainsi qu'avec ou sans alimentation interne de liquide de refroidissement

Économies

Ré-affûter ou ré-équiper peuvent réduire les coûts des outils

Monoblock Reamers

Fixed and adjustable monoblock reaming tool in a diameter range from 5,800 mm to 33,100 mm

Cutting Materials and Coatings

Reliable cutting materials and coatings guarantee stable results

High Flexibility

Thanks to adjustable reamers, the diameter can be adapted to the material properties or tolerances

Offer Variety

The reamers are available in long and short versions as with or without internal coolant supply

Economic Viability

Tool costs can be reduced by regrinding and/or retipping

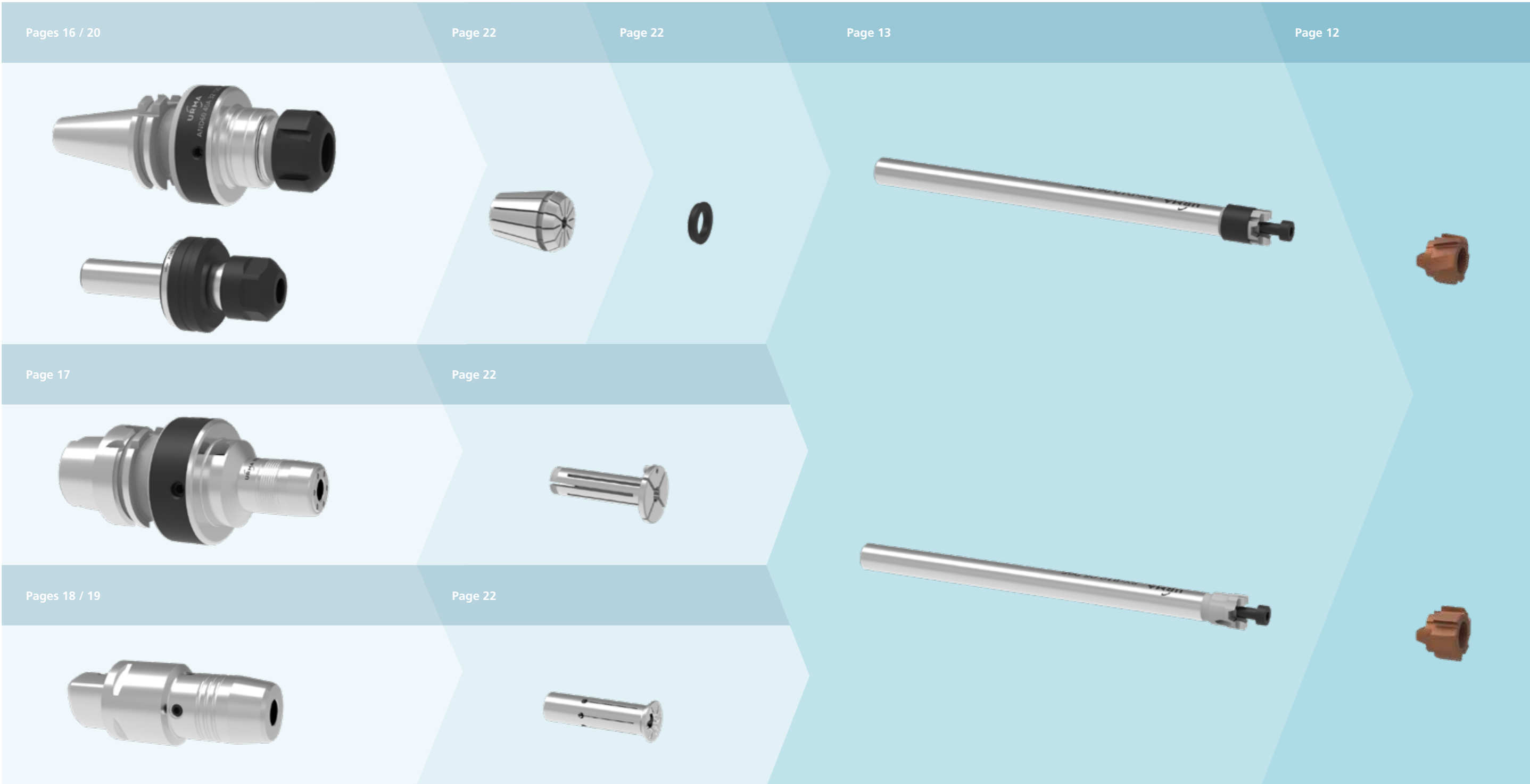
RM vario: page 67

URMA Reaming
RX small

Ø 7.600 – 13.100 mm

Ø 7.600 – 13.100 mm

URMA Reaming RX small



Ø 7.600 – 13.100 mm



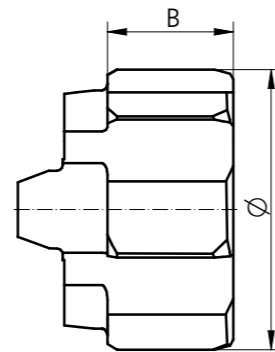
Inserts

Inserts

Insert droit denté (RXsG)

Straight Fluted Inserts

System Size	Ø-Range	B	z	MB	VE	Order Number	Stock
RXs 08	7.600 - 8.100	4.5	4	3	5	RXsG...	▲
RXs 10	8.101 - 9.600	4.5	6	3	5	Order example page 15	▲
RXs 11	9.601 - 11.100	4.5	6	3	5		▲
RXs 13	11.101 - 13.100	4.5	6	3	5		▲



Lame dentée oblique gauche (RXsL)

Left Helical Fluted Inserts

System Size	Ø-Range	B	z	MB	VE	Order Number	Stock
RXs 08	7.600 - 8.100	4.5	4	3	5	RXsL...	▲
RXs 10	8.101 - 9.600	4.5	6	3	5	Order example page 15	▲
RXs 11	9.601 - 11.100	4.5	6	3	5		▲
RXs 13	11.101 - 13.100	4.5	6	3	5		▲

z Nombre de dents

MB Quantité de commande minimum

VE Unité d'emballage

z Number of teeth

MB Minimum order quantity

VE Packaging quantity

● En stock
On stock

▲ Disponibilité à court terme
Short-term availability

○ Disponibilité sur demande
Availability on request

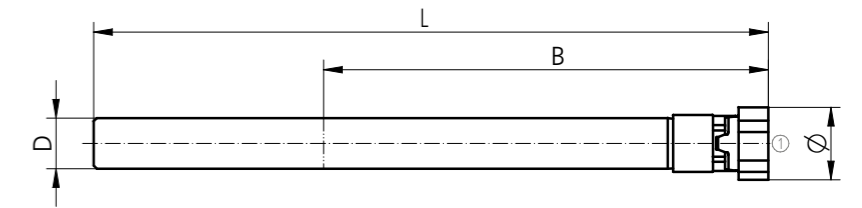
Toutes les dimensions en mm
All dimensions in mm

Ø 7.600 – 13.100 mm



Porte-plaquettes

Insert Holders



Modèle court (acier)

Short Version (Steel)



System Size	Ø-Range	L	B	Dh6	Order Number "D"	Order Number "B"	Stock
RXs 08	7.600 - 8.100	86	50	6	RXsD08 06 086	RXsB08 06 086	●
RXs 10	8.101 - 9.600	96	60	6	RXsD10 06 096	RXsB10 06 096	●
RXs 11	9.601 - 11.100	106	70	8	RXsD11 08 106	RXsB11 08 106	●
RXs 13	11.101 - 13.100	120	84	8	RXsD13 08 120	RXsB13 08 120	●

Modèle long (métal dur)

Long Version (Carbide)



System Size	Ø-Range	L	B	Dh6	Order Number "D"	Order Number "B"	Stock
RXs 08	7.600 - 8.100	102	66	6	RXsD08 06 102HM	RXsB08 06 102HM	●
RXs 10	8.101 - 9.600	116	80	6	RXsD10 06 116HM	RXsB10 06 116HM	●
RXs 11	9.601 - 11.100	126	90	8	RXsD11 08 126HM	RXsB11 08 126HM	●
RXs 13	11.101 - 13.100	150	114	8	RXsD13 08 150HM	RXsB13 08 150HM	●

RXsD = Alésage débouchant

RXsB = Alésage borgne

RXsD = Through bore

RXsB = Blind bore

Tous les porte-outils peuvent être raccourcis à une longueur optimale sur demande
(contre supplément de prix)

All insert holders can be shortened to the optimal length on request (for surcharge)

Contenu de la livraison : 1 vis de rechange et clé dynamométrique Torx® inclus

Scope of delivery: Including 1 spare screw and Torx®-Torque wrench

Pièces de rechange « D »

Spare Parts "D"

System Size	①
RXs 08	C00 90 51
RXs 10	C00 90 52
RXs 11	C00 90 53
RXs 13	C00 90 54

Pièces de rechange « B »

Spare Parts "B"

System Size	①
RXs 08	C00 90 51
RXs 10	C00 90 52
RXs 11	C00 90 53B
RXs 13	C00 90 54B

● En stock
On stock

▲ Disponibilité à court terme
Short-term availability

○ Disponibilité sur demande
Availability on request

Toutes les dimensions en mm
All dimensions in mm

Explications relatives aux dimensions de l'insert

Explanation of Insert Size

En cas de commande spécifiant les tolérances d'alésage, le diamètre est défini par le standard URMA. Selon la plage de tolérance, le diamètre final se situera entre 65 et 80% de la tolérance totale.

Exemples de désignation des inserts standards

RXsG8H7-A01U2 F0512R1

Insert fabriqué au \varnothing 8,011 mm

RXsG8+20-10-A01U1 F0514R1

Insert fabriqué au \varnothing 8,015 mm

Le choix d'un insert Q est adéquat pour n'importe quelle dimension d'insert. Contrairement aux inserts standards pour lesquels toutes les tolérances correspondent aux tolérances d'alésage, les inserts Q indiquent le diamètre de l'insert requis. Les inserts Q sont spécifiquement recommandés dans les cas où les tolérance standard ne sont pas applicables.

Exemples de désignation de l'insert Q

RXsG8.020Q+3-3-A01U2 F0512R1

Insert fabriqué de \varnothing 8,020 mm

For orders with specifications of bore tolerance, the diameter is defined by URMA standard. Depending on tolerance range, the final diameter will be within 65% to 80% of the total tolerance.

Examples for Standard Insert Designation

RXsG8H7-A01U2 F0512R1

insert size on \varnothing 8,011 mm

RXsG8+20-10-A01U1 F0514R1

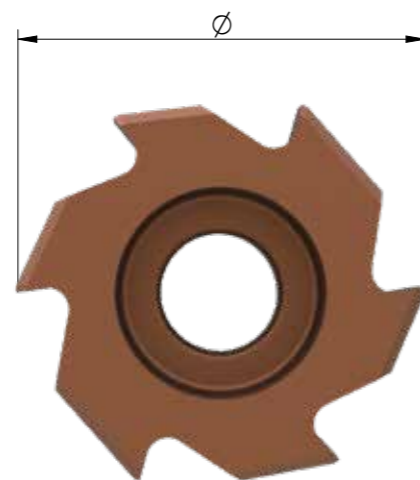
insert size on \varnothing 8,015 mm

A Q-insert designation is to be selected for any specific insert dimension. Opposed to standard inserts where all tolerances refer to the bore tolerance, Q-inserts indicate the required insert diameter (target size). Q-inserts are recommended for special applications where standard tolerance ranges are not applicable.

Example for Q-Insert Designation

RXsG8.020Q+3-3-A01U2 F0512R1

insert size on \varnothing 8,020 mm



Exemple de commande

Order Example

	Diamètre d'alésage Bore diameter	Tolérances d'alésage ISO ISO bore tolerances	Tolérances d'alésage en μ m Bore tolerance in μ m	Diamètre de l'insert Insert diameter	Dimension fixe (Arête de coupe Q) Target size (Q-Insert)
Exemple	Exemple de commande Order example RXsG8H7-A01U2 F0512R1	Exemple de commande Order example RXsG8+20-10-A01U1 F0514R1	Exemple de commande Order example RXsG8.020Q+3-3-A01U2 F0512R1	Exemple	Exemple de commande Order example RXsG8.020Q+3-3-A01U2 F0512R1
	RXs Désignation du système RX small RX small system designation	RXs Désignation du système RX small RX small system designation	RXs Désignation du système RX small RX small system designation	RXs Désignation du système RX small RX small system designation	RXs Désignation du système RX small RX small system designation
	G Forme de l'insert (G = droit ; L = oblique gauche) Flute form (G = straight; L = left-hand helix)	G Forme de l'insert (G = droit ; L = oblique gauche) Flute form (G = straight; L = left-hand helix)	G Forme de l'insert (G = droit ; L = oblique gauche) Flute form (G = straight; L = left-hand helix)	G Forme de l'insert (G = droit ; L = oblique gauche) Flute form (G = straight; L = left-hand helix)	G Forme de l'insert (G = droit ; L = oblique gauche) Flute form (G = straight; L = left-hand helix)
Diameter	8 Diamètre (mm) Diameter (mm)	8 Diamètre (mm) Diameter (mm)	8 Diamètre (mm) Diameter (mm)	8.020 Diamètre de l'insert (mm) Insert diameter (mm)	8.020 Diamètre de l'insert (mm) Insert diameter (mm)
	H7 Tolérances dans la norme ISO Tolerance in ISO standard	+20-10 Tolérances d'alésage (μ m) Bore tolerance (μ m)	+20-10 Tolérances d'alésage (μ m) Bore tolerance (μ m)	Q Code pour insert de dim. fixe Code for target size insert	Q Code pour insert de dim. fixe Code for target size insert
	A01 Géométrie de l'insert Cutting geometry	A01 Géométrie de l'insert Cutting geometry	A01 Géométrie de l'insert Cutting geometry	+3-3 Tolérances de fabrication (μ m) Manufacturing tolerance (μ m)	+3-3 Tolérances de fabrication (μ m) Manufacturing tolerance (μ m)
Option	A01 Géométrie de l'insert Cutting geometry	A01 Géométrie de l'insert Cutting geometry	A01 Géométrie de l'insert Cutting geometry	A01 Géométrie de l'insert Cutting geometry	A01 Géométrie de l'insert Cutting geometry
	U2 Préparation des arêtes Edge preparation	U1 Préparation des arêtes Edge preparation	U1 Préparation des arêtes Edge preparation	U2 Préparation des arêtes Edge preparation	U2 Préparation des arêtes Edge preparation
	F05 Matériel de coupe Voir le « Technology Guide » pour les détails Cutting material For details see "Reaming Technology Guide"	F05 Matériel de coupe Voir le « Technology Guide » pour les détails Cutting material For details see "Reaming Technology Guide"	F05 Matériel de coupe Voir le « Technology Guide » pour les détails Cutting material For details see "Reaming Technology Guide"	F05 Matériel de coupe Voir le « Technology Guide » pour les détails Cutting material For details see "Reaming Technology Guide"	F05 Matériel de coupe Voir le « Technology Guide » pour les détails Cutting material For details see "Reaming Technology Guide"
	12R Revêtement Voir le « Technology Guide » pour les détails Coating For details see "Reaming Technology Guide"	14R Revêtement Voir le « Technology Guide » pour les détails Coating For details see "Reaming Technology Guide"	14R Revêtement Voir le « Technology Guide » pour les détails Coating For details see "Reaming Technology Guide"	12R Revêtement Voir le « Technology Guide » pour les détails Coating For details see "Reaming Technology Guide"	12R Revêtement Voir le « Technology Guide » pour les détails Coating For details see "Reaming Technology Guide"
	1 1 = Revêtement fin 2 = revêtement épais 1 = thin coating 2 = thick coating	1 1 = Revêtement fin 2 = revêtement épais 1 = thin coating 2 = thick coating	1 1 = Revêtement fin 2 = revêtement épais 1 = thin coating 2 = thick coating	1 1 = Revêtement fin 2 = revêtement épais 1 = thin coating 2 = thick coating	1 1 = Revêtement fin 2 = revêtement épais 1 = thin coating 2 = thick coating

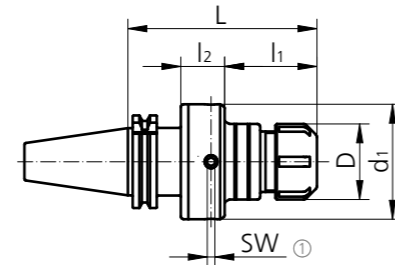
Ø 7.600 – 13.100 mm



Mandrin de compensation avec pinces de serrage
Compensation Collet Chuck

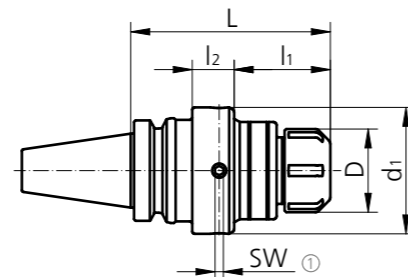
DIN 69871-AD

Size	Type	Ø-Range	L	l ₁	l ₂	D	d ₁	SW	kg	Order Number	Stock
SK 40	ER32	3.0 - 20.0	120	56	29	50	76	5	2.2	AND60 40A 32 120	▲
SK 50	ER32	3.0 - 20.0	120	61	24	50	76	5	4.1	AND60 50A 32 120	▲



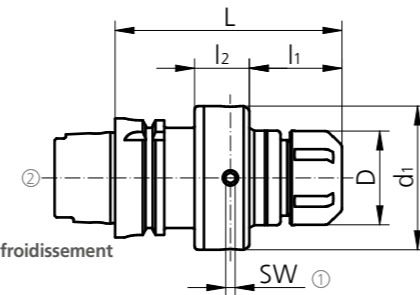
MAS-BT JIS 6339-AD

Size	Type	Ø-Range	L	l ₁	l ₂	D	d ₁	SW	kg	Order Number	Stock
BT 40	ER32	3.0 - 20.0	120	54	29	50	76	5	2.2	ANT60 40A 32 120	▲
BT 50	ER32	3.0 - 20.0	120	58	24	50	76	5	4.5	ANT60 50A 32 120	▲



DIN 69893-HSK-A

Size	Type	Ø-Range	L	l ₁	l ₂	D	d ₁	SW	kg	Order Number	Stock
HSK 63	ER32	3.0 - 20.0	120	49	29	50	76	5	2	ANH60 63A 32 120	▲
HSK 100	ER32	3.0 - 20.0	120	67	24	50	76	5	3.4	ANH60 100A 32 120	▲



Contenu de la livraison : y compris écrous de serrage pour rondelles d'étanchéité et tube lubrifiant de refroidissement

Scope of delivery: Collet nut for seal disk and coolant tube included

Pinces de serrage et disque d'étanchéité page 22

Collets and seal disc page 22

Pièces de rechange
Spare Parts

Size	Order Number
63	C00 03 44

Tube lubrifiant de refroidissement
Coolant Tube

Size	Order Number
63	H00 63 01
100	H00 100 01

- En stock / On stock
- ▲ Disponibilité à court terme / Short-term availability
- Disponibilité sur demande / Availability on request

Toutes les dimensions en mm / All dimensions in mm

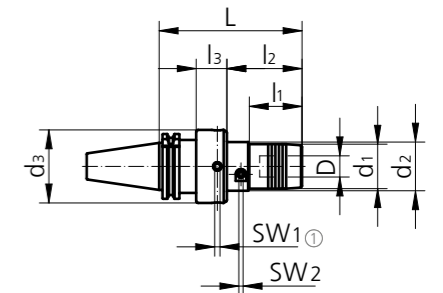
Ø 7.600 – 13.100 mm



Mandrin de compensation hydraulique
Compensating Hydraulic Chuck

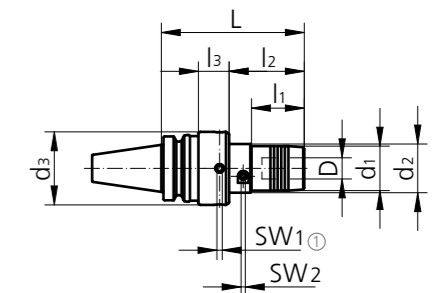
DIN 69871-AD

Size	L	l ₁	l ₂	l ₃	D	d ₁	d ₂	d ₃	SW ₁	SW ₂	kg	Order Number	Stock
SK 40	135	46	71	29	12	32	52	76	5	4	2.5	AND65 40A 12 135	●
SK 50	160	66	92	34	12	32	52	76	5	4	4.8	AND65 50A 12 160	●



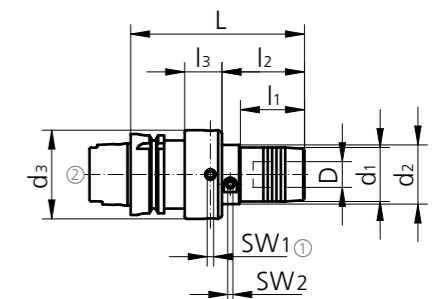
MAS-BT JIS 6339-AD

Size	L	l ₁	l ₂	l ₃	D	d ₁	d ₂	d ₃	SW ₁	SW ₂	kg	Order Number	Stock
BT 40	135	46	71	29	12	32	52	76	5	4	2.6	ANT65 40A 12 135	●
BT 50	135	46	73	24	12	32	52	76	5	4	4.8	ANT65 50A 12 135	●



DIN 69893-HSK-A

Size	L	l ₁	l ₂	l ₃	D	d ₁	d ₂	d ₃	SW ₁	SW ₂	kg	Order Number	Stock
HSK 63	135	46	64	29	12	32	52	76	5	4	2.3	ANH65 63A 12 135	●
HSK 100	135	46	82	24	12	32	52	76	5	4	3.5	ANH65 100A 12 135	●



Volume de livraison tube lubrifiant inclus

Scope of delivery: Coolant tube included

Douilles de réduction voir page 22.

Reducers are on page 22.

Pièces de rechange
Spare Parts

D	Order Number
12	C00 03 44
20	C00 03 44
32	C00 03 45

Tube lubrifiant de refroidissement
Coolant Tube

Size	Order Number
63	H00 63 01
100	H00 100 01

- En stock / On stock
- ▲ Disponibilité à court terme / Short-term availability
- Disponibilité sur demande / Availability on request

Toutes les dimensions en mm / All dimensions in mm

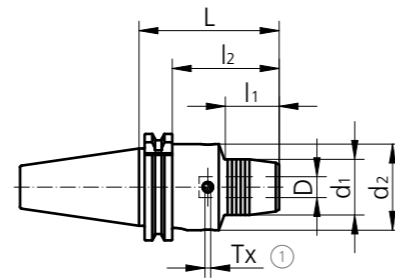
Ø 7.600 – 13.100 mm



Mandrins hydrauliques expansibles Schunk « Tendo Zero »
Schunk "Tendo Zero" Compensating Hydraulic Chuck

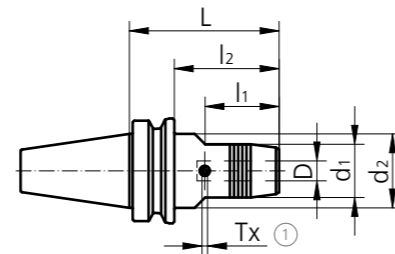
DIN 69871-AD/B

Size	L	l ₁	l ₂	D	d ₁	d ₂	Tx	kg	Schunk Order Number	Stock
SK 40	81	34	62	20	42	50	T15	1.4	204266 Z	▲
SK 50	81	34	62	20	42	50	T15	3.3	204246 Z	▲



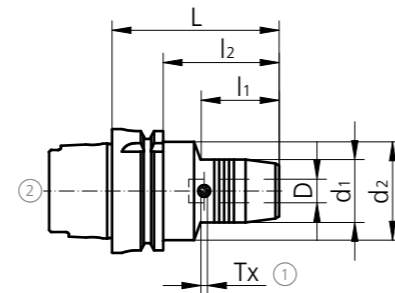
MAS-BT JIS 6339-AD/B

Size	L	l ₁	l ₂	D	d ₁	d ₂	Tx	kg	Schunk Order Number	Stock
BT 30	90	48	63	20	42	45	T15	1.5	205636 Z	▲
BT 40	90	48	63	20	42	45	T15	1.5	204445 Z	▲
BT 50	90	34	52	20	42	45	T15	4	204457 Z	▲



DIN 69893-HSK-A

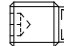
Size	L	l ₁	l ₂	D	d ₁	d ₂	Tx	kg	Schunk Order Number	Stock
HSK 63	90	48	64	20	42	50	T15	1.3	204056 Z*	▲
HSK 100	105	59	76	20	42	50	T15	2.8	204066 Z*	▲



* Le tube lubrifiant n'est pas inclus.
* Coolant tube is not included.

Douilles de réduction voir page 22.
autres dimensions voir www.schunk.com
Reducers are on page 22.
For further dimensions see www.schunk.com

Pièces de rechange
Spare Parts

①

9954676

Tube lubrifiant de refroidissement
Coolant Tube

Size	②
63	H00 63 01
100	H00 100 01

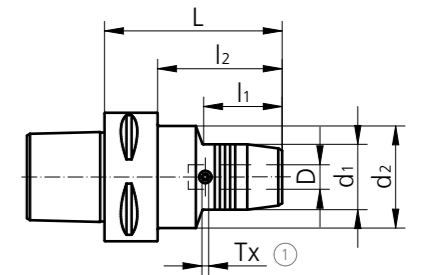
● En stock On stock ▲ Disponibilité à court terme Short-term availability ○ Disponibilité sur demande Availability on request

Toutes les dimensions en mm
All dimensions in mm

Ø 7.600 – 13.100 mm

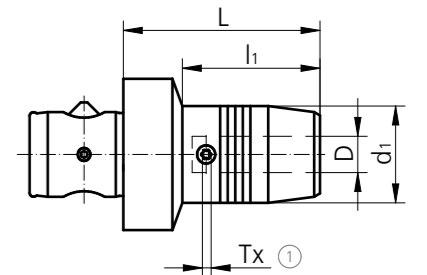
DIN 26623-1-PSC (Polygon Shank)

Size	L	l ₁	l ₂	D	d ₁	d ₂	Tx	kg	Schunk Order Number	Stock
PSC 50	90	52	-	20	42	50	T15	1.05	201846 Z	▲
PSC 63	97	55	-	20	42	63	T15	1.6	201856 Z	▲



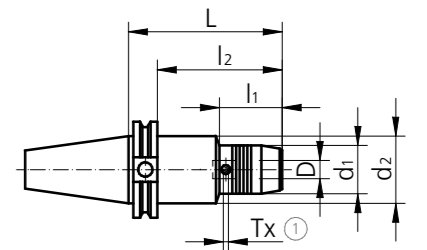
ABS-H

Size	L	l ₁	l ₂	D	d ₁	d ₂	Tx	kg	Schunk Order Number	Stock
ABS 50	75	58	-	20	42	-	T15	0.9	204576 Z	▲




ASME B5.50-CAT-AD/B

Size	L	l ₁	l ₂	D	d ₁	d ₂	Tx	kg	Schunk Order Number	Stock
CAT 40	102	50	83	20	38	45	T15	2	203666 Z	○
CAT 50	102	50	83	20	42	70	T15	2.8	204666 Z	○



Douilles de réduction voir page 22.
autres dimensions voir www.schunk.com
Reducers are on page 22.
For further dimensions see www.schunk.com

Pièces de rechange
Spare Parts

①

9954676

● En stock On stock ▲ Disponibilité à court terme Short-term availability ○ Disponibilité sur demande Availability on request

Toutes les dimensions en mm
All dimensions in mm

Ø 7.600 – 13.100 mm



Mandrin flottant

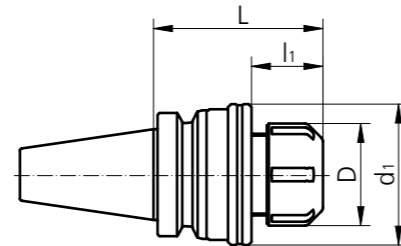
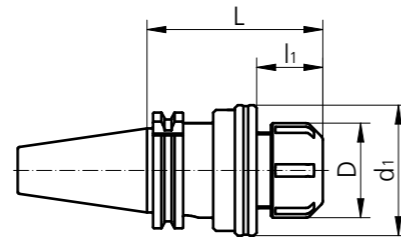
Floating Chuck

DIN 69871-AD

Size	Type	Ø-Range	L	l ₁	D	d ₁	OZ	kg	Order Number	Stock
SK 40	ER25	3.0 - 16.0	88	26	42	57	± 1	-	PD60 40A 25 088	○
SK 50	ER25	3.0 - 16.0	88	26	42	57	± 1	-	PD60 50A 25 088	○

MAS-BT JIS 6339-AD

Size	Type	Ø-Range	L	l ₁	D	d ₁	OZ	kg	Order Number	Stock
BT 30	ER20	3.0 - 13.0	70	-	35	-	± 1	-	PT60 30A 20 070	○
BT 40	ER25	3.0 - 16.0	78	26	42	57	± 1	-	PT60 40A 25 078	○
BT 50	ER25	3.0 - 16.0	88	26	42	57	± 1	-	PT60 50A 25 088	○



Mandrin flottant pour tours

Floating Chuck for Lathes



Cylindrical Shaft DIN 1835-A

Size	Type	Ø-Range	L	l ₁	D	d ₁	d ₂	OZ	kg	Order Number	Stock
ZS 16	ER16	3.0 - 10.0	44	22	16	28	42	± 1	0.3	PZ60 16 16 044	●
ZS 20	ER16	3.0 - 10.0	44	22	20	28	42	± 1	0.3	PZ60 16 20 044	●

Contenu de la livraison : y compris écrous de serrage pour rondelles d'étanchéité

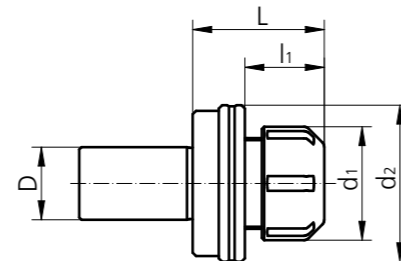
Scope of delivery: Collet nut for seal disk included

Pincettes de serrage et disque d'étanchéité page 22

Collets and seal disc page 22

ZS Tige cylindrique
Cylindrical shank

OZ Portée variable
Floating range



● En stock
On stock

▲ Disponibilité à court terme
Short-term availability

○ Disponibilité sur demande
Availability on request

Toutes les dimensions en mm
All dimensions in mm

Ø 7.600 – 13.100 mm

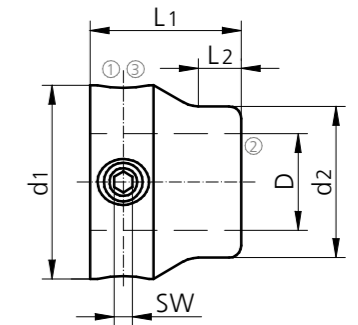


Douille de dressage

Compensation Sleeve

System Size	L1	L2	D	d1	d2	SW	Order Number	Stock
RXs 08	16	3	6	20	16	2.5	MHs08/10 06 20 016	●
RXs 10	16	3	6	20	16	2.5	MHs08/10 06 20 016	●
RXs 11	18	4	8	22	16	2.5	MHs11/13 08 22 018	●
RXs 13	18	4	8	22	16	2.5	MHs11/13 08 22 018	●

⚠ Non adéquat pour l'utilisation d'une tige en carbure
Not applicable for carbide insert holders



Pièces de rechange

Spare Parts

System Size	①	②	③
RXs 08	C00 96 32	D00 05 00	G00 02 03
RXs 10	C00 96 32	D00 05 00	G00 02 03
RXs 11	C00 96 32	D00 05 01	G00 02 03
RXs 13	C00 96 32	D00 05 01	G00 02 03

● En stock
On stock

▲ Disponibilité à court terme
Short-term availability

○ Disponibilité sur demande
Availability on request

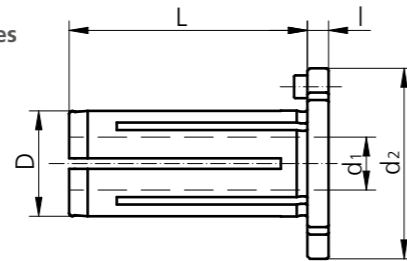
Toutes les dimensions en mm
All dimensions in mm

Accessoires

Accessories

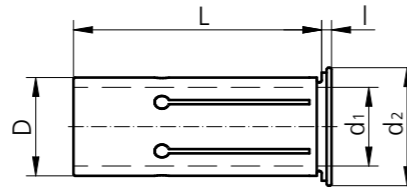
Douilles de réduction pour mandrins hydrauliques expansibles
Reducers for Hydro-Compensation Chuck

D	d ₁	L	l	d ₂	Order Number	Stock
12	6	49	4	26	67 12 06	●
12	8	49	4	26	67 12 08	●



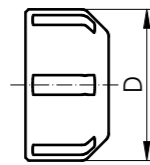
Douilles de réduction pour mandrins hydrauliques expansibles « Schunk »
Reducers for Hydro-Compensation Chuck "Schunk"

D	d ₁	L	l	d ₂	Order Number	Stock
12	6	45	2	16.5	0207913	●
12	8	45	2	16.5	0207915	●
20	6	50.5	2	24.0	0207923	●
20	8	50.5	2	24.0	0207925	●



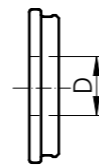
Écrou d'étanchéité
Collet Nut for Seal Disk

Type	D	Thread	Order Number	Stock
ER16	28	M22 x 1.5	20.107.210	●
ER20	34	M25 x 1.5	20.107.310	●
ER25	42	M32 x 1.5	20.107.410	●
ER32	50	M40 x 1.5	20.107.510	●



Plaquette d'étanchéité pour écrou de serrage
Seal Disc for Collet Nut

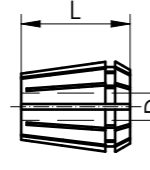
Type	D	Order Number	Stock
ER16	3.0 - 10.0	20.107.21XXX	●
ER20	3.0 - 13.0	20.107.31XXX	●
ER25	3.0 - 16.0	20.107.41XXX	●
ER32	3.0 - 20.0	20.107.51XXX	●



XXX = ø D Ø insert holders
Example: D = 12 = 20.107.41120

Pincettes de serrage
Collets

Type	D	L	Order Number	Stock
ER16	3.0 - 10.0	27.5	62 16 XX	●
ER20	3.0 - 13.0	31.5	62 20 XX	●
ER25	3.0 - 16.0	35	62 25 XX	●
ER32	3.0 - 20.0	40	62 32 XX	●



XX = ø D Example: D = 12 = 62 25 12

Clé pour écrous de serrage
Key for Collet Nut

Type	Order Number	Stock
ER16	00 05 13	●
ER20	00 05 12	●
ER25	00 05 05	●
ER32	00 05 02	●



- En stock / On stock
- ▲ Disponibilité à court terme / Short-term availability
- Disponibilité sur demande / Availability on request

Toutes les dimensions en mm / All dimensions in mm

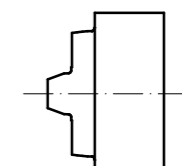
Accessoires

Accessories



Rondelles d'ajustage de la concentricité
Run-Out Indicating Insert

System Size	Order Number	Stock
RXs 08	RXsC08 06 02	●
RXs 10	RXsC10 06 02	●
RXs 11	RXsC11 06 03	●
RXs 13	RXsC13 06 03	●



Clé dynamométrique Torx®
Torx®-Torque Wrench

System Size	Clamping Torque	Torx® Size	Order Number	Stock
RXs 08	0.6 Nm	T6	G00 40 15	●
RXs 10	0.9 Nm	T7	G00 40 14	●
RXs 11	1.4 Nm	T9	G00 40 16	●
RXs 13	2.0 Nm	T10	G00 40 17	●



▲ Vis de serrage avec clé dynamométrique seulement
Tightening screw with torque wrench only

- En stock / On stock
- ▲ Disponibilité à court terme / Short-term availability
- Disponibilité sur demande / Availability on request

Toutes les dimensions en mm / All dimensions in mm

Accessoires

Accessories

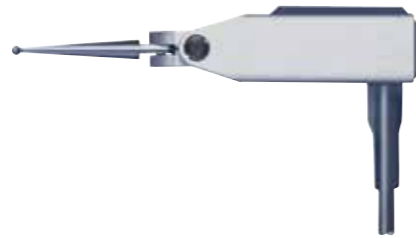
Système de mesure

Measuring Device

Type	Description	Order Number	Stock
Twin T10	Instrument de mesure électronique, avec batteries Electronic measuring instrument, batteries incl.	04430013	○
LRC 6, AA	Piles (3 pce) Batteries (3 piece)	04768002	○
GT 31	Palpeur à levier Lever probe	03210802	○
MGA	Support magnétique à bras articulé Magnetic articulated arm	01639022	○



Twin T10



GT 31



MGA

● En stock
On stock

▲ Disponibilité à court terme
Short-term availability

○ Disponibilité sur demande
Availability on request

Toutes les dimensions en mm
All dimensions in mm

URMA Reaming
RX medium

Ø 11.900 – 35.600 mm
Ø 35.601 – 140.600 mm

Ø 11.900 – 35.600 mm
Ø 35.601 – 140.600 mm

URMA Reaming RX medium

Ø 11.900 – 35.600 mm	Pages 38 – 43	Page 59	Page 59	Pages 35 – 37	Page 30
Ø 35.601 – 140.600 mm	Pages 54 – 57	Page 53	Page 52	Page 51	Pages 46 – 47
		 optional	 optional		
Ø 35.601 – 140.600 mm	Pages 48 – 49				

Ø 11.900 – 35.600 mm

Inserts

Inserts

Inserts droits (RXG)

Straight Fluted Inserts (RXG)

System Size	Ø-Range	B	z	MB	VE	Order Number	Stock
RX 016	11.900 - 15.600	4.3	6	3	4	RXG...	▲
RX 019	15.601 - 18.600	4.3	6	3	4	Order example	▲
RX 024	18.601 - 23.600	4.3	6	3	4	page 33	▲
RX 029	23.601 - 28.600	4.3	8	3	2		▲
RX 036	28.601 - 35.600	4.3	8	3	1		▲

Inserts droits « SD » (RXG)

Straight Fluted Inserts "SD" (RXG)

System Size	Ø-Range	B	z	MB	VE	Order Number	Stock
RX 016	11.900 - 15.600	4.3	6	3	4	RXG... ..H	▲
RX 019	15.601 - 18.600	4.3	6	3	4	Order example p. 33	▲

⚠ Ne peut être utilisé qu'avec une vis de serrage centrale sur le porte-plaquette
Can only be used with insert holder version "SD" with central clamping screw

Outils avec coupe diagonale gauche (RXL)

Left Helical Fluted Inserts (RXL)

System Size	Ø-Range	B	z	MB	VE	Order Number	Stock
RX 016	11.900 - 15.600	4.3	6	3	4	RXL...	▲
RX 019	15.601 - 18.600	4.3	6	3	4	Order example	▲
RX 024	18.601 - 23.600	4.3	6	3	4	page 33	▲
RX 029	23.601 - 28.600	4.3	8	3	2		▲
RX 036	28.601 - 35.600	4.3	8	3	1		▲

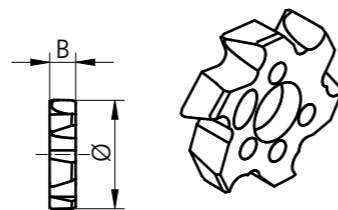
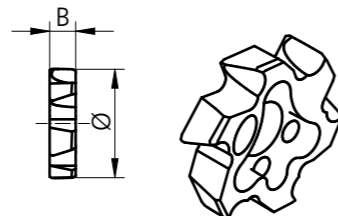
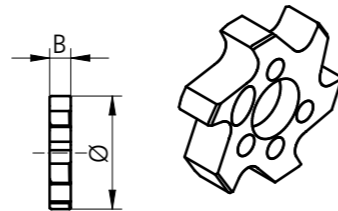
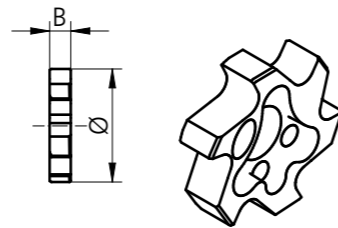
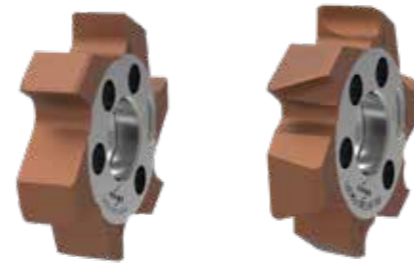
Inserts hélicoïdaux gauche « SD » (RXL)

Left Helical Fluted Inserts "SD" (RXL)

System Size	Ø-Range	B	z	MB	VE	Order Number	Stock
RX 016	11.900 - 15.600	4.3	6	3	4	RXL... ..H	▲
RX 019	15.601 - 18.600	4.3	6	3	4	Order example p. 33	▲

⚠ Ne peut être utilisé qu'avec une vis de serrage centrale sur le porte-plaquette
Can only be used with insert holder version "SD" with central clamping screw

z Nombre de coupes z Number of teeth
MB Commande minimale MB Minimum order quantity
VE Unité d'emballage VE Packaging quantity



Ø 35.601 – 140.600 mm

Inserts

Inserts

Outils avec coupe droite (RXG)

Straight Fluted Inserts (RXG)

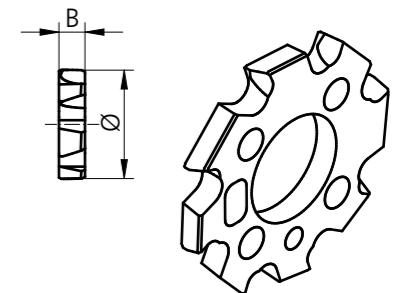
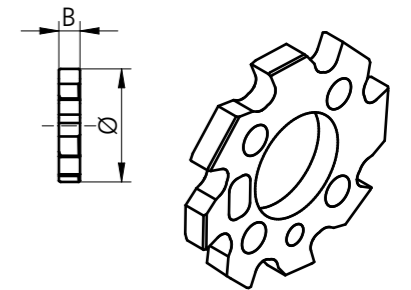
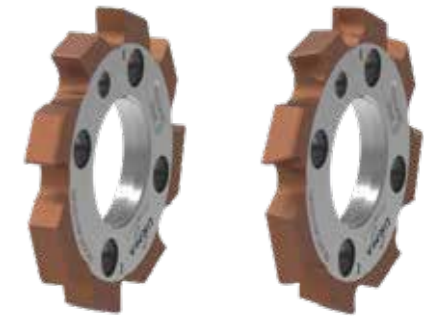
System Size	Ø-Range	B	z	MB	VE	Order Number	Stock
RX 044	35.601 - 43.600	4.3	8	2	1	RXG...	▲
RX 052	43.601 - 51.600	4.3	10	2	1	Order example	▲
RX 061	51.601 - 60.600	4.3	10	2	1	page 33	▲
RX 081	60.601 - 80.600	4.3	12	2	1		▲
RX 101	80.601 - 100.600	4.3	12	2	1		▲
RX 121	100.601 - 120.600	5.3	12	2	1		▲
RX 141	120.601 - 140.600	5.3	12	2	1		▲

Outils avec coupe diagonale gauche (RXL)

Left Helical Fluted Inserts (RXL)

System Size	Ø-Range	B	z	MB	VE	Order Number	Stock
RX 044	35.601 - 43.600	4.3	8	2	1	RXL...	▲
RX 052	43.601 - 51.600	4.3	10	2	1	Order example	▲
RX 061	51.601 - 60.600	4.3	10	2	1	page 33	▲
RX 081	60.601 - 80.600	4.3	12	2	1		▲
RX 101	80.601 - 100.600	4.3	12	2	1		▲
RX 121	100.601 - 120.600	5.3	12	2	1		▲
RX 141	120.601 - 140.600	5.3	12	2	1		▲

z Nombre de coupes z Number of teeth
MB Commande minimale MB Minimum order quantity
VE Unité d'emballage VE Packaging quantity



● En stock ▲ Disponibilité à court terme ○ Disponibilité sur demande
On stock Short-term availability Availability on request

Toutes les dimensions en mm
All dimensions in mm

Explications relatives aux dimensions de l'insert

Explanation of Insert Size

En cas de commande avec indication des valeurs de tolérance d'alésage, le diamètre est défini par le standard URMA. Le diamètre de fabrication s'élève, en fonction de la tolérance, entre 65 et 85% de la zone de tolérance.

Exemples de désignation des inserts standard

RXG42.2H7-A01U2 F0514R1

Insert fabriqué au Ø 42,220 mm

RXG18.2+20-10-A01U1 F0514R1H

Insert fabriqué au Ø 18,215 mm

Si une dimension spécifique de l'insert est nécessaire, il faut choisir un coupant Q. pour les inserts Q (insert de dimension fixe), contrairement aux inserts normaux, seule la dimension finale souhaitée de l'insert est donnée, et non le diamètre d'alésage et sa tolérance. Les inserts Q sont utilisés dans des conditions d'usinage particulières – en général, lorsque les tolérances standard définies ne peuvent être appliquées.

Exemples de désignation de l'insert Q

RXG20.020Q+3-3-A01U1 F0512R1

Insert fabriqué de Ø 20,020 mm

For orders with specifications of bore tolerance, the diameter is defined by URMA standard. Depending on tolerance range, the final diameter will be within 65% to 80% of the total tolerance.

Exemples Standard Insert Designation

RXG42.2H7-A01U2 F0514R1

insert size on Ø 42,220 mm

RXG18.2+20-10-A01U1 F0514R1H

insert size on Ø 18,215 mm

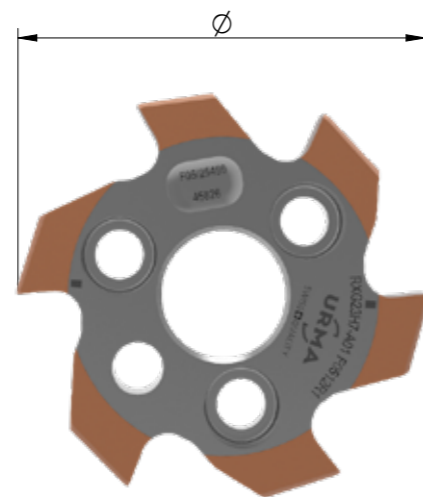
A Q-insert designation is to be selected for any specific insert dimension. Opposed to standard inserts where all tolerances refer to the bore tolerance, Q-inserts indicate the required insert diameter (target size).

Q-inserts are recommended for special applications where standard tolerance ranges are not applicable.

Example Q-Insert Designation

RXG20.020Q+3-3-A01U1 F0512R1

insert size on Ø 20,020 mm



Exemple de commande

Order Example

	Diamètre d'alésage Bore diameter	Tolérances d'alésage ISO ISO bore tolerances	Tolérances d'alésage en µm Bore tolerance in µm	Diamètre de l'insert Insert diameter	Dimension fixe (Insert Q) Target size (Q-Insert)
Exemple	Exemple de commande Order example RXG42.2H7-A01U2 F0514R1	Exemple de commande Order example RXG18.2+20-10-A01U1 F0514R1H	Exemple de commande Order example RXG20.020Q+3-3-A01U1 F0512R1	Exemple	Exemple
	RX Désignation du système RX medium RX medium system designation	RX Désignation du système RX medium RX medium system designation	RX Désignation du système RX medium RX medium system designation	RX Désignation du système RX medium RX medium system designation	RX Désignation du système RX medium RX medium system designation
	G Forme de l'insert (G = droit ; L = oblique gauche) Flute form (G = straight; L = left-hand helix)	G Forme de l'insert (G = droit ; L = oblique gauche) Flute form (G = straight; L = left-hand helix)	G Forme de l'insert (G = droit ; L = oblique gauche) Flute form (G = straight; L = left-hand helix)	G Forme de l'insert (G = droit ; L = oblique gauche) Flute form (G = straight; L = left-hand helix)	G Forme de l'insert (G = droit ; L = oblique gauche) Flute form (G = straight; L = left-hand helix)
Diameter	42.2 Diamètre (mm) Diameter (mm)	18.2 Diamètre (mm) Diameter (mm)	18.2 Diamètre (mm) Diameter (mm)	20.020 Diamètre de l'insert (mm) Insert diameter (mm)	20.020 Diamètre de l'insert (mm) Insert diameter (mm)
	H7 Tolérances en standard ISO Tolerance in ISO standard	+20-10 Tolérances d'alésage (µm) Bore tolerance (µm)	+20-10 Tolérances d'alésage (µm) Bore tolerance (µm)	Q Code pour inserts dimen. fixe Code for target size insert	Q Code pour inserts dimen. fixe Code for target size insert
	A01 Géométrie de l'insert Cutting geometry	A01 Géométrie de l'insert Cutting geometry	A01 Géométrie de l'insert Cutting geometry	+3-3 Tolérances de fabrication (µm) Manufacturing tolerance (µm)	+3-3 Tolérances de fabrication (µm) Manufacturing tolerance (µm)
Option	U2 Préparation des arêtes Voir le « Technology Guide » pour les détails Edge preparation For details see "Reaming Technology Guide"	U1 Préparation des arêtes Voir le « Technology Guide » pour les détails Edge preparation For details see "Reaming Technology Guide"	U1 Préparation des arêtes Voir le « Technology Guide » pour les détails Edge preparation For details see "Reaming Technology Guide"	A01 Géométrie de l'insert Cutting geometry	A01 Géométrie de l'insert Cutting geometry
	F05 Matériau de coupe Voir le « Technology Guide » pour les détails Cutting material For details see "Reaming Technology Guide"	F05 Matériau de coupe Voir le « Technology Guide » pour les détails Cutting material For details see "Reaming Technology Guide"	F05 Matériau de coupe Voir le « Technology Guide » pour les détails Cutting material For details see "Reaming Technology Guide"	U1 Préparation des arêtes Voir le « Technology Guide » pour les détails Edge preparation For details see "Reaming Technology Guide"	U1 Préparation des arêtes Voir le « Technology Guide » pour les détails Edge preparation For details see "Reaming Technology Guide"
	14R Revêtement Voir le « Technology Guide » pour les détails Coating For details see "Reaming Technology Guide"	14R Revêtement Voir le « Technology Guide » pour les détails Coating For details see "Reaming Technology Guide"	14R Revêtement Voir le « Technology Guide » pour les détails Coating For details see "Reaming Technology Guide"	F05 Matériau de coupe Voir le « Technology Guide » pour les détails Cutting material For details see "Reaming Technology Guide"	F05 Matériau de coupe Voir le « Technology Guide » pour les détails Cutting material For details see "Reaming Technology Guide"
	1 1 = revêtement fin 2 = revêtement épais 1 = thin coating 2 = thick coating	1 1 = revêtement fin 2 = revêtement épais 1 = thin coating 2 = thick coating	1 1 = revêtement fin 2 = revêtement épais 1 = thin coating 2 = thick coating	14R Revêtement Voir le « Technology Guide » pour les détails Coating For details see "Reaming Technology Guide"	14R Revêtement Voir le « Technology Guide » pour les détails Coating For details see "Reaming Technology Guide"
Option	H* H=SD vide (sans H = blanc ordinaire) H = SD blank (without H = regular blank)	H* H=SD vide (sans H = blanc ordinaire) H = SD blank (without H = regular blank)	H* H=SD vide (sans H = blanc ordinaire) H = SD blank (without H = regular blank)	1 1 = revêtement fin 2 = revêtement épais 1 = thin coating 2 = thick coating	1 1 = revêtement fin 2 = revêtement épais 1 = thin coating 2 = thick coating
	H* H=SD vide (sans H = blanc ordinaire) H = SD blank (without H = regular blank)	H* H=SD vide (sans H = blanc ordinaire) H = SD blank (without H = regular blank)	H* H=SD vide (sans H = blanc ordinaire) H = SD blank (without H = regular blank)	H* H=SD vide (sans H = blanc ordinaire) H = SD blank (without H = regular blank)	H* H=SD vide (sans H = blanc ordinaire) H = SD blank (without H = regular blank)

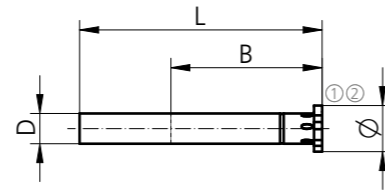
* Insert SD « H » seulement RX016 et RX019 voir le catalogue « URMA Reaming » page 30
* SD blank "H" only for RX016 and RX019 see "URMA Reaming" catalogue on page 30

Ø 11.900 – 35.600 mm



Porte-plaquettes

Insert Holders



Version courte (en acier)

Short Version (Steel)



System Size	Ø-Range	L	B	Dh6	kg	Order Number "D"	Order Number "B"	Stock
RX 016	11.900 - 15.600	100	60	10	0.06	RXD16 10 100	RXB16 10 100	●
RX 019	15.601 - 18.600	115	70	12	0.1	RXD19 12 115	RXB19 12 115	●
RX 024	18.601 - 23.600	128	80	16	0.2	RXD24 16 128	RXB24 16 128	●
RX 029	23.601 - 28.600	145	95	20	0.35	RXD29 20 145	RXB29 20 145	●
RX 036	28.601 - 35.600	170	110	25	0.65	RXD36 25 170	RXB36 25 170	●

Version longue (en acier)

Long Version (Steel)



System Size	Ø-Range	L	B	Dh6	kg	Order Number "D"	Order Number "B"	Stock
RX 016	11.900 - 15.600	160	120	10	0.1	RXD16 10 160	RXB16 10 160	●
RX 019	15.601 - 18.600	185	140	12	0.15	RXD19 12 185	RXB19 12 185	●
RX 024	18.601 - 23.600	208	160	16	0.3	RXD24 16 208	RXB24 16 208	●
RX 029	23.601 - 28.600	240	190	20	0.55	RXD29 20 240	RXB29 20 240	●
RX 036	28.601 - 35.600	274	214	25	1	RXD36 25 274	RXB36 25 274	●

Version longue (en métal dur)

Long Version (Carbide)



System Size	Ø-Range	L	b	Dh6	kg	Order Number "D"	Order Number "B"	Stock
RX 016	11.900 - 15.600	160	120	10	0.2	RXD16 10 160HM	RXB16 10 160HM	●
RX 019	15.601 - 18.600	185	140	12	0.3	RXD19 12 185HM	RXB19 12 185HM	●
RX 024	18.601 - 23.600	208	160	16	0.6	RXD24 16 208HM	RXB24 16 208HM	●
RX 029	23.601 - 28.600	240	190	20	1.1	RXD29 20 240HM	RXB29 20 240HM	●
RX 036	28.601 - 35.600	274	214	25	1.9	RXD36 25 274HM	RXB36 25 274HM	●

Contenu de la livraison : 1 ensemble de remplacement et 1 tournevis à drapeau (tournevis dynamométrique recommandé voir page 62) pour le support de compensation voir page 38

Scope of delivery: 1 Set of replacement screws and 1 Torx® screw driver

(torque screw driver is recommended, page 62) see page 38 for compensation holder

Pièces de rechange

Spare Parts

System Size	①	②
RX 016	C00 90 00 (3x)	G00 20 01
RX 019	C00 90 00 (3x)	G00 20 01
RX 024	C00 90 01 (3x)	G00 20 02
RX 029	C00 90 01 (4x)	G00 20 02
RX 036	C00 90 01 (4x)	G00 20 02

RXD = Alésage traversant

RXB = Alésage borgne

HM = Avec queues en carbure

RXD = Through bore

RXB = Blind bore

HM = with carbide shanks

Peut être raccourci à une longueur optimale sur demande (contre supplément de prix)

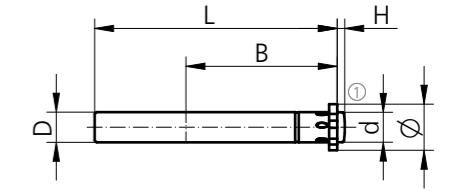
All insert holders can be shortened to the optimal length on request (for surcharge)

Ø 11.900 – 35.600 mm



Porte-plaquettes avec vis de serrage centrale « SD »

Insert Holder with a Central Clamping Screw "SD"



Version courte (en acier) avec vis de serrage centrale « SD »

Short Version (Steel) with a Central Clamping Screw "SD"



System Size	Ø-Range	L	B	Dh6	d	H	Order Number "D"	Order Number "B"	Stock
RX 016	11.900-15.600	100	60	10	9.8	2.5	RXD16 10 100SD	RXB16 10 100SD	●
RX 019	15.601-18.600	115	70	12	11.8	3.0	RXD19 12 115SD	RXB19 12 115SD	●
RX 024	18.601-23.600	128	80	16	15.8	4.0	RXD24 16 128SD	RXB24 16 128SD	●
RX 029	23.601-28.600	145	95	20	15.8	4.0	RXD29 20 145SD	RXB29 20 145SD	●
RX 036	28.601-35.600	170	110	25	24.5	4.0	RXD36 25 170SD	RXB36 25 170SD	●

Version longue (en acier) avec vis de serrage centrale « SD »

Long Version (Steel) with a Central Clamping Screw "SD"



System Size	Ø-Range	L	B	Dh6	d	H	Order Number "D"	Order Number "B"	Stock
RX 016	11.900-15.600	160	120	10	9.8	2.5	RXD16 10 160SD	RXB16 10 160SD	●
RX 019	15.601-18.600	185	140	12	11.8	3.0	RXD19 12 185SD	RXB19 12 185SD	●
RX 024	18.601-23.600	208	160	16	15.8	4.0	RXD24 16 208SD	RXB24 16 208SD	●
RX 029	23.601-28.600	240	190	20	15.8	4.0	RXD29 20 240SD	RXB29 20 240SD	●
RX 036	28.601-35.600	274	214	25	24.5	4.0	RXD36 25 274SD	RXB36 25 274SD	●

Version longue (en métal dur) avec vis de serrage centrale « SD »

Long Version (Carbide) with a Central Clamping Screw "SD"



System Size	Ø-Range	L	B	Dh6	d	H	Order Number "D"	Order Number "B"	Stock
RX 016	11.900-15.600	160	120	10	9.8	2.5	RXD16 10 160HMSD	RXB16 10 160HMSD	●
RX 019	15.601-18.600	185	140	12	11.8	3.0	RXD19 12 185HMSD	RXB19 12 185HMSD	●
RX 024	18.601-23.600	208	160	16	15.8	4.0	RXD24 16 208HMSD	RXB24 16 208HMSD	●
RX 029	23.601-28.600	240	190	20	15.8	4.0	RXD29 20 240HMSD	RXB29 20 240HMSD	●
RX 036	28.601-35.600	274	214	25	24.5	4.0	RXD36 25 274HMSD	RXB36 25 274HMSD	●

Contenu de la livraison : une clé Torx® (tournevis dynamométrique recommandé voir page 62) pour le support de compensation voir page 38

Scope of delivery: 1 Torx® screw driver included

(torque screw driver is recommended, page 62) see page 38 for compensation holder

Pièces de rechange « D »

Spare Parts "D"

System Size	①
RX 016	C00 90 22
RX 019	C00 90 23
RX 024	C00 90 24
RX 029	C00 90 24
RX 036	C00 90 25

Pièces de rechange « B »

Spare Parts "B"

System Size	①
RX 016	C00 90 22
RX 019	C00 90 23B
RX 024	C00 90 24B
RX 029	C00 90 24B
RX 036	C00 90 25B

RXD = Alésage traversant

RXB = Alésage borgne

HM = Avec queues en carbure

RXD = Through bore

RXB = Blind bore

HM = with carbide shanks

Peut être raccourci à une longueur optimale sur demande (contre supplément de prix)

All insert holders can be shortened to the optimal length on request (for surcharge)

Ø 11.900 – 35.600 mm

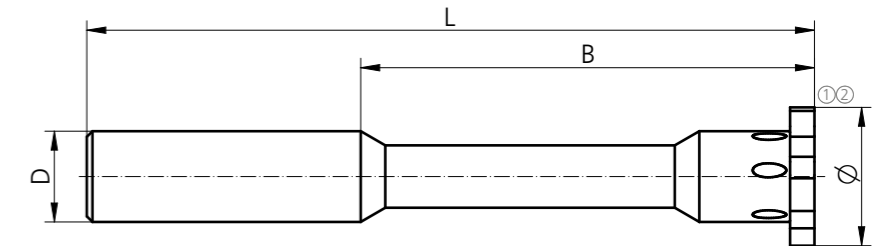


Porte-plaquettes (diamètre réduit)
 Insert Holders (Diameter Reduced)



System Size	Ø-Range	L	B	D _{h6}	kg	Order Number "D"	Order Number "B"	Stock
RX 016	11.900 - 15.600	100	60	10	0.05	RXD16 10 100F	RXB16 10 100F	●
RX 019	15.601 - 18.600	115	70	12	0.08	RXD19 12 115F	RXB19 12 115F	●
RX 024	18.601 - 23.600	128	80	16	0.14	RXD24 16 128F	RXB24 16 128F	●
RX 029	23.601 - 28.600	145	95	20	0.25	RXD29 20 145F	RXB29 20 145F	●
RX 036	28.601 - 35.600	170	110	25	0.45	RXD36 25 170F	RXB36 25 170F	●

Version SD disponible sur demande
 SD version available on request



Pièces de rechange
 Spare Parts

System Size	①	②
RX 016	C00 90 00 (3x)	G00 20 01
RX 019	C00 90 00 (3x)	G00 20 01
RX 024	C00 90 01 (3x)	G00 20 02
RX 029	C00 90 01 (4x)	G00 20 02
RX 036	C00 90 01 (4x)	G00 20 02

- En stock / On stock
- ▲ Disponibilité à court terme / Short-term availability
- Disponibilité sur demande / Availability on request

Toutes les dimensions en mm
 All dimensions in mm

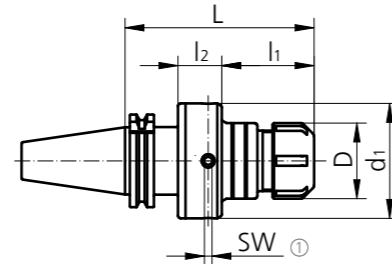
Ø 11.900 – 35.600 mm



Mandrin de compensation avec pinces de serrage
Compensation Collet Chuck

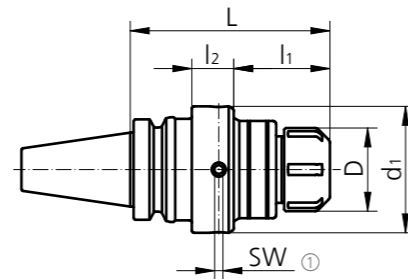
DIN 69871-AD

Size	Type	Ø-Range	L	l ₁	l ₂	D	d ₁	SW	kg	Order Number	Stock
SK 40	ER32	3.0 - 20.0	120	56	29	50	76	5	2.2	AND60 40A 32 120	●
SK 40	ER40	3.0 - 30.0	135	68	32	63	76	5	2.2	AND60 40A 40 135	●
SK 50	ER32	3.0 - 20.0	120	61	24	50	76	5	4.1	AND60 50A 32 120	●
SK 50	ER40	3.0 - 30.0	135	76	24	63	76	5	4.2	AND60 50A 40 135	●



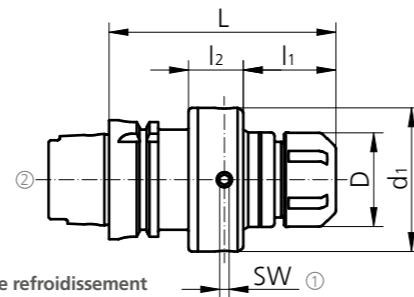
MAS-BT JIS 6339-AD

Size	Type	Ø-Range	L	l ₁	l ₂	D	d ₁	SW	kg	Order Number	Stock
BT 40	ER32	3.0 - 20.0	120	54	29	50	76	5	2.2	ANT60 40A 32 120	●
BT 40	ER40	3.0 - 30.0	135	66	32	63	75	5	2.3	ANT60 40A 40 135	●
BT 50	ER32	3.0 - 20.0	120	58	24	50	76	5	4.5	ANT60 50A 32 120	●
BT 50	ER40	3.0 - 30.0	135	73	24	63	76	5	4.5	ANT60 50A 40 135	●



DIN 69893-HSK-A

Size	Type	Ø-Range	L	l ₁	l ₂	D	d ₁	SW	kg	Order Number	Stock
HSK 63	ER32	3.0 - 20.0	120	49	29	50	76	5	2	ANH60 63A 32 120	●
HSK 63	ER40	3.0 - 30.0	135	64	29	63	76	5	1.9	ANH60 63A 40 135	●
HSK 100	ER32	3.0 - 20.0	120	67	24	50	76	5	3.4	ANH60 100A 32 120	●
HSK 100	ER40	3.0 - 30.0	135	82	24	63	76	5	3.3	ANH60 100A 40 135	●



Contenu de la livraison : y compris écrous de serrage pour rondelles d'étanchéité et tube lubrifiant de refroidissement

Scope of delivery: Collet nut for seal disk and coolant tube included

Pincés de serrage et disque d'étanchéité page 59

Collets and seal disc page 59

Pièces de rechange
Spare Parts

Size	Order Number	Stock
12	C00 03 44	●
20	C00 03 44	●
32	C00 03 45	●

Tube lubrifiant de refroidissement
Coolant Tube

Size	Order Number	Stock
63	H00 63 01	○
100	H00 100 01	○

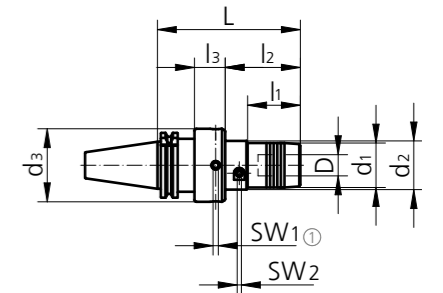
Ø 11.900 – 35.600 mm



Mandrin hydraulique expansible
Compensation Hydro Chuck

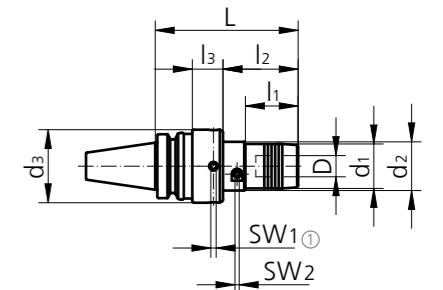
DIN 69871-AD

Size	L	l ₁	l ₂	l ₃	D	d ₁	d ₂	d ₃	SW ₁	SW ₂	kg	Order Number	Stock
SK 40	135	50	71	29	20	42	46	69	5	4	2.5	AND65 40A 20 135	○
SK 40	180	111	-	34	32	62	-	88	6	6	3.8	AND65 40A 32 180	○
SK 50	160	70	92	34	20	42	46	69	5	4	5	AND65 50A 20 160	○
SK 50	180	111	-	34	32	62	-	88	6	6	6.4	AND65 50A 32 180	○



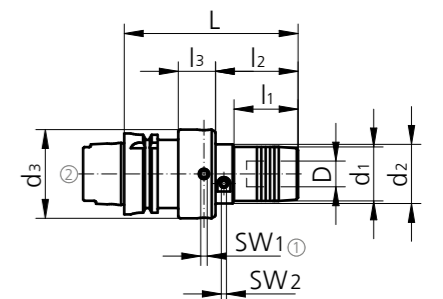
MAS-BT JIS 6339-AD

Size	L	l ₁	l ₂	l ₃	D	d ₁	d ₂	d ₃	SW ₁	SW ₂	kg	Order Number	Stock
BT 40	135	50	71	29	20	42	46	69	5	4	2.5	ANT65 40A 20 135	○
BT 40	180	111	-	34	32	62	-	88	6	6	3.9	ANT65 40A 32 180	○
BT 50	135	50	73	24	20	42	46	69	5	4	4.8	ANT65 50A 20 135	○
BT 50	180	116	-	26	32	62	-	88	6	6	6.5	ANT65 50A 32 180	○



DIN 69893-HSK-A

Size	L	l ₁	l ₂	l ₃	D	d ₁	d ₂	d ₃	SW ₁	SW ₂	kg	Order Number	Stock
HSK 63	135	50	64	29	20	42	46	69	5	4	2.2	ANH65 63A 20 135	○
HSK 63	180	104	-	34	32	62	-	88	6	6	4.2	ANH65 63A 32 180	○
HSK 100	135	50	82	24	20	42	46	69	5	4	3.4	ANH65 100A 20 135	○
HSK 100	165	110	-	26	32	62	-	88	6	6	4.9	ANH65 100A 32 165	○



Volume de livraison tube lubrifiant inclus

Scope of delivery: Coolant tube included

Pièces de rechange
Spare Parts

D	Order Number	Stock
12	C00 03 44	●
20	C00 03 44	●
32	C00 03 45	●

Tube lubrifiant de refroidissement
Coolant Tube

Size	Order Number	Stock
63	H00 63 01	○
100	H00 100 01	○

● En stock
On stock

▲ Disponibilité à court terme
Short-term availability

○ Disponibilité sur demande
Availability on request

Toutes les dimensions en mm
All dimensions in mm

Ø 11.900 – 35.600 mm

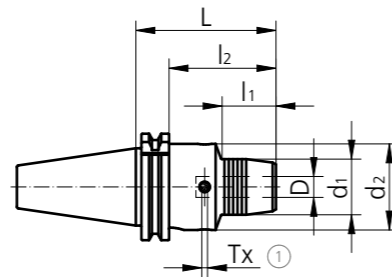


Mandrins hydrauliques expansibles Schunk « Tendo Zero »

Schunk "Tendo Zero" Compensation Hydro Chuck

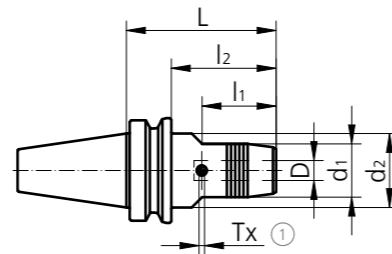
DIN 69871-AD/B

Size	L	l ₁	l ₂	D	d ₁	d ₂	Tx	kg	Schunk Order Number	Stock
SK 40	81	34	62	20	42	50	T15	1.4	204266 Z	▲
SK 40	81	26	62	32	63	80	T15	2	204267 Z	▲
SK 50	81	34	62	20	42	50	T15	3.3	204246 Z	▲
SK 50	104	63	84	32	64	70	T15	4.4	204247 Z	○



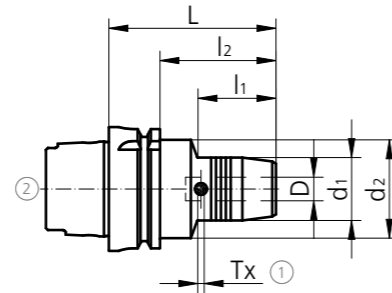
MAS-BT JIS 6339-AD/B

Size	L	l ₁	l ₂	D	d ₁	d ₂	Tx	kg	Schunk Order Number	Stock
BT 30	90	48	63	20	42	45	T15	1.5	205636 Z	▲
BT 40	90	48	63	20	42	45	T15	1.5	204445 Z	▲
BT 50	90	34	52	20	42	45	T15	4	204457 Z	▲
BT 50	120	63	82	32	64	70	T15	5.3	204458 Z	▲



DIN 69893-HSK-A

Size	L	l ₁	l ₂	D	d ₁	d ₂	Tx	kg	Schunk Order Number	Stock
HSK 63	90	48	64	20	42	50	T15	1.3	204056 Z*	▲
HSK 63	120	59	94	25	57	63	T15	2.2	204057 Z*	▲
HSK 63	125	63	99	32	64	75	T15	2.7	204058 Z*	▲
HSK 100	105	59	76	20	42	50	T15	2.8	204066 Z*	▲
HSK 100	110	62	81	25	57	63	T15	2.8	204067 Z*	▲
HSK 100	110	62	81	32	64	75	T15	3.8	204068 Z*	▲



* Le tube lubrifiant n'est pas inclus.

* Coolant tube is not included.

Douilles de réduction voir page 59.

autres dimensions voir www.schunk.com

Reducers are on page 59.

For further dimensions see www.schunk.com

Pièces de rechange

Spare Parts

Size	①
63	9954676
100	

Tube lubrifiant de refroidissement

Coolant Tube

Size	②
63	H00 63 01
100	H00 100 01

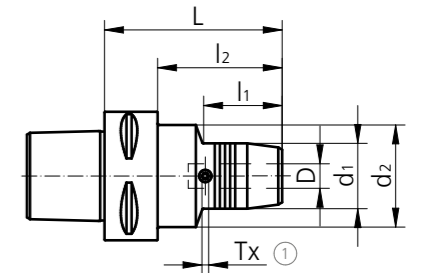
- En stock / On stock
- ▲ Disponibilité à court terme / Short-term availability
- Disponibilité sur demande / Availability on request

Toutes les dimensions en mm / All dimensions in mm

Ø 11.900 – 35.600 mm

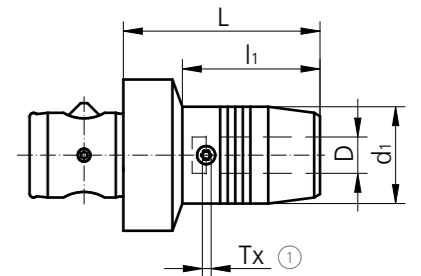
DIN 26623-1-PSC

Size	L	l ₁	l ₂	D	d ₁	d ₂	Tx	kg	Schunk Order Number	Stock
PSC 50	90	52	-	20	42	50	T15	1.05	201846 Z	▲
PSC 63	97	55	-	20	42	63	T15	1.6	201856 Z	▲
PSC 63	110	62	-	32	63	63	T15	2.8	201858 Z	▲



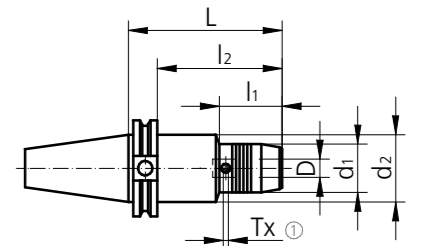
ABS-H

Size	L	l ₁	D	d ₁	Tx	kg	Schunk Order Number	Stock
ABS 50	75	58	20	42	T15	0.9	204576 Z	▲



ASME B5.50-CAT-AD/B

Size	L	l ₁	l ₂	D	d ₁	d ₂	Tx	kg	Schunk Order Number	Stock
CAT 40	102	50	83	20	38	45	T15	2	203666 Z	○
CAT 50	102	50	83	20	42	70	T15	2.8	204666 Z	○
CAT 50	102	65	83	32	64	70	T15	4.1	204668 Z	○



Douilles de réduction voir page 59.

autres dimensions voir www.schunk.com

Reducers are on page 59.

For further dimensions see www.schunk.com

Pièces de rechange

Spare Parts

Size	①
63	9954676
100	

- En stock / On stock
- ▲ Disponibilité à court terme / Short-term availability
- Disponibilité sur demande / Availability on request

Toutes les dimensions en mm / All dimensions in mm

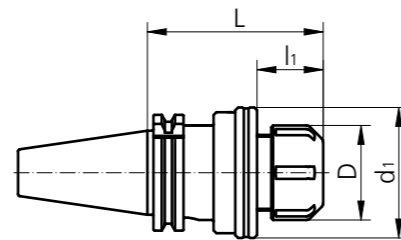
Ø 11.900 – 35.600 mm



Mandrin flottant
Floating Chuck

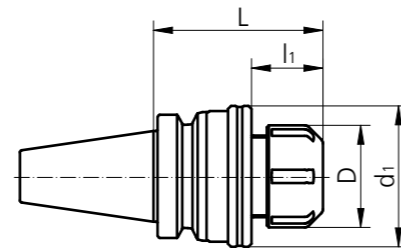
DIN 69871-AD

Size	Type	Ø-Range	L	l ₁	D	d ₁	OZ	kg	Order Number	Stock
SK 40	ER25	3.0 - 16.0	88	26	42	57	± 1	-	PD60 40A 25 088	○
SK 40	ER32	3.0 - 20.0	93	27	50	69	± 1	-	PD60 40A 32 093	○
SK 40	ER40	3.0 - 26.0	99	33	63	79	± 1	-	PD60 40A 40 099	○
SK 50	ER25	3.0 - 16.0	88	26	42	57	± 1	-	PD60 50A 25 088	○
SK 50	ER32	2.0 - 20.0	93	27	50	69	± 1	-	PD60 50A 32 093	○
SK 50	ER40	3.0 - 26.0	99	33	63	79	± 1	-	PD60 50A 40 099	○



MAS-BT JIS 6339-AD

Size	Type	Ø-Range	L	l ₁	D	d ₁	OZ	kg	Order Number	Stock
BT 30	ER20	3.0 - 13.0	70	-	35	-	± 1	-	PT60 30A 20 070	○
BT 40	ER25	3.0 - 16.0	78	26	42	57	± 1	-	PT60 40A 25 078	○
BT 40	ER32	3.0 - 20.0	83	27	50	69	± 1	-	PT60 40A 32 083	○
BT 40	ER40	3.0 - 30.0	89	33	63	79	± 1	-	PT60 40A 40 089	○
BT 50	ER25	3.0 - 16.0	88	26	42	57	± 1	-	PT60 50A 25 088	○
BT 50	ER32	3.0 - 20.0	93	27	50	69	± 1	-	PT60 50A 32 093	○
BT 50	ER40	3.0 - 26.0	99	33	63	79	± 1	-	PT60 50A 40 099	○



Contenu de la livraison : Ecrou tendeur pour plaquettes étanches inclus

Scope of delivery: Collet nosepiece for seal disk included

Pinces de serrage et disque d'étanchéité page 59

Collets and seal disc page 59

OZ Portée variable
Floating range

● En stock
On stock

▲ Disponibilité à court terme
Short-term availability

○ Disponibilité sur demande
Availability on request

Toutes les dimensions en mm
All dimensions in mm

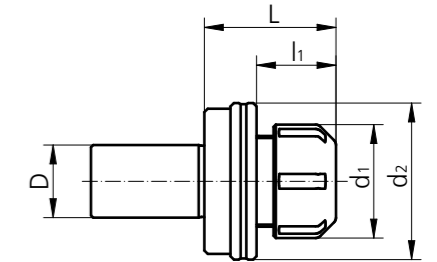
Ø 11.900 – 35.600 mm



Mandrin flottant pour tours
Floating Chuck for Lathes

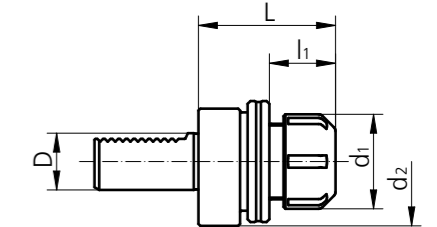
Cylindrical shaft DIN 1835-A

Adaptors	Type	Ø-Range	L	l ₁	D	d ₁	d ₂	OZ	kg	Order Number	Stock
ZS 20	ER25	3.0 - 16.0	53	26	20	42	57	± 1	0.6	PZ60 25 20 053	●
ZS 25	ER32	3.0 - 20.0	58	27	25	50	69	± 1.5	1.0	PZ60 32 25 058	●
ZS 25	ER40	3.0 - 26.0	64	33	25	63	79	± 1.5	1.4	PZ60 40 25 064	●
ZS 32	ER32	3.0 - 20.0	58	27	32	50	69	± 1.5	1.1	PZ60 32 32 058	●
ZS 32	ER40	3.0 - 26.0	64	33	32	63	79	± 1.5	1.5	PZ60 40 32 064	●



DIN 69880-VDI

Adaptors	Type	Ø-Range	L	l ₁	D	d ₁	d ₂	OZ	kg	Order Number	Stock
VDI 20	ER25	3.0 - 16.0	57	26	20	42	57	± 1	-	PV60 25 20 057	▲
VDI 30	ER25	3.0 - 16.0	64	26	30	42	68	± 1	-	PV60 25 30 064	▲
VDI 30	ER32	3.0 - 20.0	72	27	30	50	68	± 1.5	-	PV60 32 30 072	▲
VDI 40	ER32	3.0 - 20.0	74	27	40	50	83	± 1.5	1.9	PV60 32 40 074	▲
VDI 40	ER40	3.0 - 26.0	74	33	40	63	83	± 1.5	-	PV60 40 40 074	▲



Contenu de la livraison : Ecrou tendeur pour plaquettes étanches inclus

Scope of delivery: Collet nosepiece for seal disk included

Autres dimensions sur demande

Other dimensions on request

Pinces de serrage et disque d'étanchéité page 59

Collets and seal disc page 59

ZS Tige cylindrique
Cylindrical shank

OZ Portée variable
Floating range

● En stock
On stock

▲ Disponibilité à court terme
Short-term availability

○ Disponibilité sur demande
Availability on request

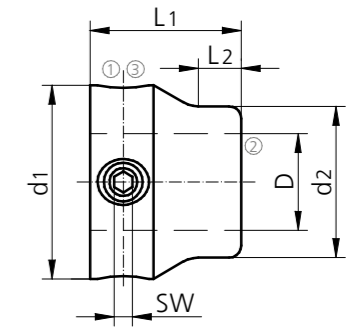
Toutes les dimensions en mm
All dimensions in mm



Manchons d'alignement

Compensation Sleeve

System Size	L1	L2	D	d1	d2	SW	Order Number	Stock
RX 016	20	5	10	26	20	3	MH16 10 26 020	●
RX 019	20	5	12	28	22	3	MH19 12 28 020	●
RX 024	25	7	16	32	25	3	MH24 16 32 025	●
RX 029	32	10	20	40	32	4	MH29 20 40 032	●
RX 036	35	13	25	45	38	4	MH36 25 45 035	●



⚠ Non adéquat pour l'utilisation d'une tige en carbure
Not applicable for carbide insert holders

Pièces de rechange

Spare Parts

System Size	①	②	③
RX 016	C00 96 29	D00 05 03	G00 02 04
RX 019	C00 96 29	D00 05 04	G00 02 04
RX 024	C00 96 29	D00 05 02	G00 02 04
RX 029	C00 96 31	D00 05 05	G00 02 05
RX 036	C00 96 31	D00 05 06	G00 02 05

● En stock
On stock

▲ Disponibilité à court terme
Short-term availability

○ Disponibilité sur demande
Availability on request

Toutes les dimensions en mm
All dimensions in mm

Ø 35.601 – 140.600 mm



Porte-plaquettes

Insert Holders



System Size	Ø-Range	L	D	d	kg	Order Number "G"	Order Number "B"	Stock
RX 044	35.601 - 43.600	30	32	18	0.3	RXKG44 32 18 030	RXKB44 32 18 030	●
RX 052	43.601 - 51.600	35	39	20	0.45	RXKG52 39 20 035	RXKB52 39 20 035	●
RX 061	51.601 - 60.600	40	46	25	0.7	RXKG61 46 25 040	RXKB61 46 25 040	●
RX 081	60.601 - 80.600	50	56	32	1.25	RXKG81 56 32 050	RXKB81 56 32 050	●
RX 101	80.601 - 100.600	60	76	40	2.6	RXKG101 76 40 060	RXKB101 76 40 060	●
RX 121	100.601 - 120.600	60	76	40	3.25	RXKG121 76 40 060	RXKB121 76 40 060	●
RX 141	120.601 - 140.600	60	76	40	3.9	RXKG141 76 40 060	RXKB141 76 40 060	●

Attention: Utilisez le type de vis 35 pour la version RXKG et 38 pour la version RXKB
 Attention: Use the screw type 35 for the version RXKG, 38 for the version RXKB

Contenu de la livraison: 1 Ensemble de remplacement et 1 tournevis à drapeau (1 clé dynamométrique est recommandée, page 62)

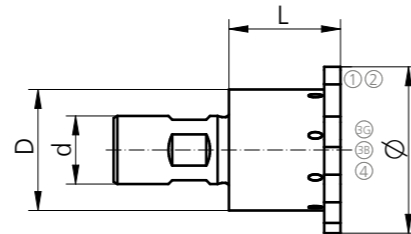
Scope of delivery: 1 Set of replacement screws and 1 Torx® screw driver (torque screw driver is recommended, page 62)

Montage et manutention, « URMA Reaming Technology Guide »

See "URMA Reaming Technology Guide" for details on assembly and handling

RXKG = pour alésages traversants
 RXKB = pour les trous borgnes

RXKG = for through bores
 RXKB = for blind holes



Pièces de rechange

Spare Parts

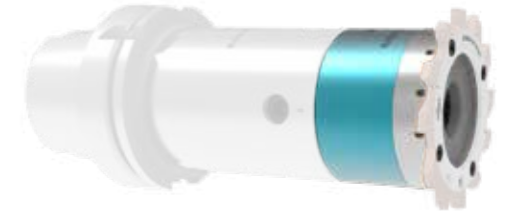
System Size	1	2	35	38	4
RX 044	C00 90 02 (4x)	G00 20 02	C00 26 23	C00 26 23B	G00 02 07
RX 052	C00 90 02 (5x)	G00 20 02	C00 26 38	C00 26 38B	G00 02 07
RX 061	C00 90 02 (5x)	G00 20 02	C00 24 26	C00 24 26B	G00 02 08
RX 081	C00 90 04 (4x)	G00 20 03	C00 26 37	C00 26 37B	G00 02 09
RX 101	C00 90 04 (4x)	G00 20 03	C00 24 31	C00 24 31B	G00 02 16
RX 121	C00 90 04 (8x)	G00 20 03	C00 24 31	C00 24 31B	G00 02 16
RX 141	C00 90 04 (8x)	G00 20 03	C00 24 31	C00 24 31B	G00 02 16

● En stock / On stock
 ▲ Disponibilité à court terme / Short-term availability
 ○ Disponibilité sur demande / Availability on request

Toutes les dimensions en mm / All dimensions in mm



Ø 60.601 – 140.600 mm



Porte-plaquettes (poids réduit)

Insert Holders (Lightweight)



System Size	Ø-Range	L	D	d	kg	Order Number "G"	Order Number "B"	Stock
RX 081	60.601 - 80.600	50	56	32	0.9	RXKGL81 56 32 050	RXKBL81 56 32 050	●
RX 101	80.601 - 100.600	60	76	40	1.8	RXKGL101 76 40 060	RXKBL101 76 40 060	●
RX 121	100.601 - 120.600	60	76	40	2.3	RXKGL121 76 40 060	RXKBL121 76 40 060	●
RX 141	120.601 - 140.600	60	76	40	2.8	RXKGL141 76 40 060	RXKBL141 76 40 060	●

Attention: Utilisez le type de vis 35 pour la version RXKGL et 38 pour la version RXKBL
 Attention: Use the screw type 35 for the version RXKGL, 38 for the version RXKBL

Contenu de la livraison : 1 Ensemble de remplacement et 1 tournevis à drapeau (1 clé dynamométrique est recommandée, page 62)

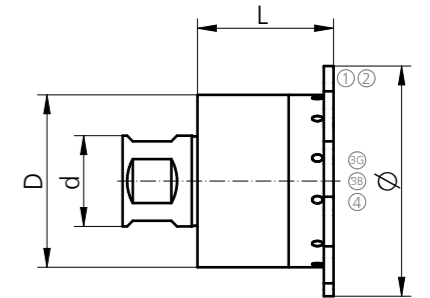
Scope of delivery: 1 Set of replacement screws and 1 Torx® screw driver (torque screw driver is recommended, page 62)

Montage et manutention, « URMA Reaming Technology Guide »

See "URMA Reaming Technology Guide" for details on assembly and handling

RXKGL = pour alésages traversants
 RXKBL = pour les trous borgnes

RXKGL = for through bores
 RXKBL = for blind holes



Pièces de rechange

Spare Parts

System Size	1	2	35	38	4
RX 044	C00 90 02 (4x)	G00 20 02	C00 26 23	C00 26 23B	G00 02 07
RX 052	C00 90 02 (5x)	G00 20 02	C00 26 38	C00 26 38B	G00 02 07
RX 061	C00 90 02 (5x)	G00 20 02	C00 24 26	C00 24 26B	G00 02 08
RX 081	C00 90 04 (4x)	G00 20 03	C00 26 37	C00 26 37B	G00 02 09
RX 101	C00 90 04 (4x)	G00 20 03	C00 24 31	C00 24 31B	G00 02 16
RX 121 /141	C00 90 04 (8x)	G00 20 03	C00 24 31	C00 24 31B	G00 02 16

● En stock / On stock
 ▲ Disponibilité à court terme / Short-term availability
 ○ Disponibilité sur demande / Availability on request

Toutes les dimensions en mm / All dimensions in mm



Ø 35.601 – 140.600 mm

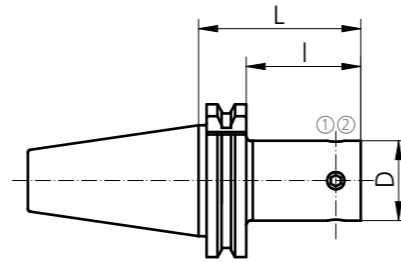


Adaptateurs (avec dispositif de compensation intégré)

Adaptors (with Integrated Compensation Device)

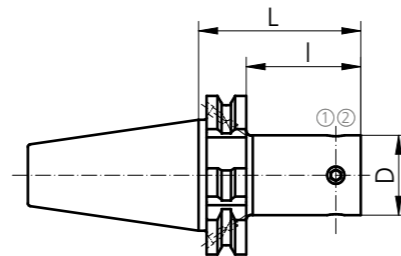
DIN 69871-AD

System Size	Size	L	I	D	kg	Order Number	Stock
RX 044	SK 40	65	46	32	1.1	RXAD10 40A 44 065	●
RX 052	SK 40	65	46	39	1.2	RXAD10 40A 52 065	●
RX 061	SK 40	75	56	46	1.4	RXAD10 40A 61 075	●
RX 081	SK 40	80	61	56	1.6	RXAD10 40A 81 080	●
RX 101 - RX 141	SK 40	95	76	76	2.2	RXAD10 40A 101 095	●
RX 044	SK 50	65	46	32	2.9	RXAD10 50A 44 065	●
RX 052	SK 50	65	46	39	3	RXAD10 50A 52 065	●
RX 061	SK 50	75	56	46	3.2	RXAD10 50A 61 075	●
RX 081	SK 50	85	66	56	3.6	RXAD10 50A 81 085	●
RX 101 - RX 141	SK 50	95	76	76	4.6	RXAD10 50A 101 095	●



DIN 69871-B

System Size	Size	L	I	D	kg	Order Number	Stock
RX 044	SK 40	65	46	32	1.1	RXAD10 40B 44 065	●
RX 052	SK 40	65	46	39	1.2	RXAD10 40B 52 065	●
RX 061	SK 40	75	56	46	1.4	RXAD10 40B 61 075	●
RX 081	SK 40	80	61	56	1.6	RXAD10 40B 81 080	●
RX 101 - RX 141	SK 40	95	76	76	2.2	RXAD10 40B 101 095	●
RX 044	SK 50	65	46	32	2.9	RXAD10 50B 44 065	●
RX 052	SK 50	65	46	39	3	RXAD10 50B 52 065	●
RX 061	SK 50	75	56	46	3.2	RXAD10 50B 61 075	●
RX 081	SK 50	85	66	56	3.6	RXAD10 50B 81 085	●
RX 101 - RX 141	SK 50	95	76	76	4.6	RXAD10 50B 101 095	●



Pièces de rechange

Spare Parts

System Size	①	②
RX 044	C00 90 08 (4x)	G00 02 05
RX 052	C00 90 10 (4x)	G00 02 06
RX 061	C00 90 10 (4x)	G00 02 06
RX 081	C00 90 12 (4x)	G00 02 07
RX 101 - RX 141	C00 90 16 (4x)	G00 02 08

Ø 35.601 – 140.600 mm

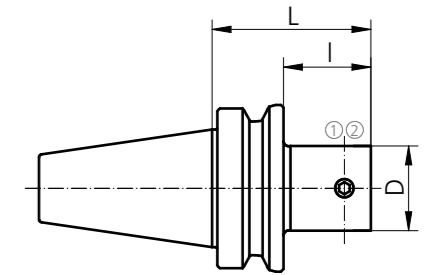


Adaptateurs (avec dispositif de compensation intégré)

Adaptors (with Integrated Compensation Device)

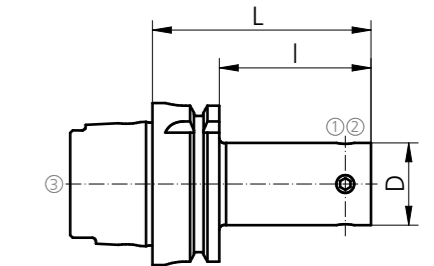
MAS-BT JIS 6339-AD

System Size	Size	L	I	D	kg	Order Number	Stock
RX 044	BT 40	60	33	32	1.1	RXAT10 40A 44 060	●
RX 052	BT 40	65	38	39	1.3	RXAT10 40A 52 065	●
RX 061	BT 40	70	43	46	1.4	RXAT10 40A 61 070	●
RX 081	BT 40	80	53	56	1.7	RXAT10 40A 81 080	●
RX 101 - RX 141	BT 40	95	-	76	2.5	RXAT10 40A 101 095	●
RX 044	BT 50	65	27	32	3.7	RXAT10 50A 44 065	●
RX 052	BT 50	65	27	39	3.8	RXAT10 50A 52 065	●
RX 061	BT 50	75	37	46	4	RXAT10 50A 61 075	●
RX 081	BT 50	85	47	56	4.3	RXAT10 50A 81 085	●
RX 101 - RX 141	BT 50	95	57	76	5.1	RXAT10 50A 101 095	●



DIN 69893-HSK-A

System Size	Size	L	I	D	kg	Order Number	Stock
RX 044	HSK 63	85	59	32	1	RXAH10 63A 44 085*	●
RX 052	HSK 63	90	64	39	1.2	RXAH10 63A 52 090*	●
RX 061	HSK 63	100	74	46	1.5	RXAH10 63A 61 100*	●
RX 081	HSK 63	105	79	56	1.8	RXAH10 63A 81 105*	●
RX 101 - RX 141	HSK 63	120	94	76	2.4	RXAH10 63A 101 120*	●
RX 044	HSK 100	90	61	32	2.3	RXAH10 100A 44 090*	●
RX 052	HSK 100	95	66	39	2.6	RXAH10 100A 52 095*	●
RX 061	HSK 100	100	71	46	2.8	RXAH10 100A 61 100*	●
RX 081	HSK 100	120	91	56	3.5	RXAH10 100A 81 120*	●
RX 101 - RX 141	HSK 100	130	101	76	5	RXAH10 100A 101 130*	●



* Le tube lubrifiant n'est pas inclus

* Coolant tube is not included

Pièces de rechange

Spare Parts

System Size	①	②
RX 044	C00 90 08 (4x)	G00 02 05
RX 052	C00 90 10 (4x)	G00 02 06
RX 061	C00 90 10 (4x)	G00 02 06
RX 081	C00 90 12 (4x)	G00 02 07
RX 101 - RX 141	C00 90 16 (4x)	G00 02 08

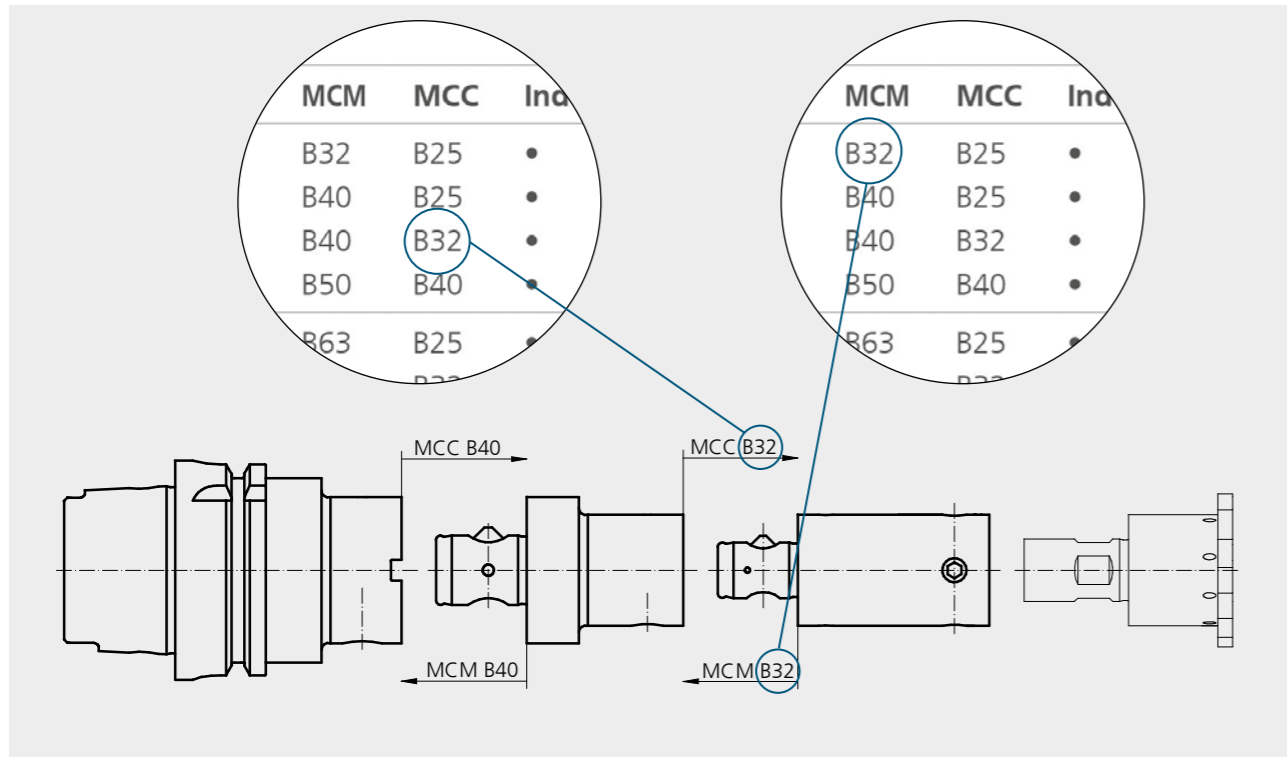
Tube lubrifiant de refroidissement

Coolant Tube

Size	③
63	H00 63 01
100	H00 100 01

Traitement des conditions de machine URMA

Handling of URMA Match Codes



MCC conditions d'assemblage
MCM conditions de la machine

MCC Match Code towards Cutting Edges
MCM Match Code towards Machine

MCC et MCM démontrent les différentes possibilités de fixation pour l'assemblage des composants de l'outil. Ces conditions d'assemblage doivent concorder les unes les autres.

MCC and MCM show the different couplings to mount the tool components. These match codes have to correspond.

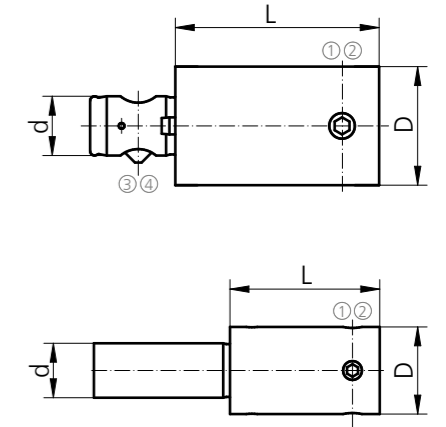
Ø 35.601 – 140.600 mm



Porte-outils (avec mécanisme de compensation du mal rond intégré)

Shanks (with Integrated Compensation Device)

System Size	Ø-Range	L	D	MCM	kg	Order Number	Stock
RX 044	35.601 - 43.600	55	32	B 32	0.3	RXA44 32 BM32 055	•
		80	32	B 32	0.45	RXA44 32 BM32 080	•
		55	32	ZS 20	0.4	RXA44 32 ZS20 055	•
		80	32	ZS 20	0.55	RXA44 32 ZS20 080	•
RX 052	43.601 - 51.600	60	39	B 40	0.55	RXA52 39 BM40 060	•
		100	39	B 40	0.9	RXA52 39 BM40 100	•
		60	39	ZS 25	0.65	RXA52 39 ZS25 060	•
		100	39	ZS 25	1	RXA52 39 ZS25 100	•
RX 061	51.601 - 60.600	70	46	B 50	0.9	RXA61 46 BM50 070	•
		120	46	B 50	1.6	RXA61 46 BM50 120	•
		70	46	ZS 32	1.1	RXA61 46 ZS32 070	•
		120	46	ZS 32	1.7	RXA61 46 ZS32 120	•
RX 081	60.601 - 80.600	80	56	B 50	1.2	RXA81 56 BM50 080	•
		140	56	B 50	2.1	RXA81 56 BM50 140	•
		80	56	ZS 40	1.6	RXA81 56 ZS40 080	•
		140	56	ZS 40	2.5	RXA81 56 ZS40 140	•
RX 101	80.601 - 140.600	100	76	B 63	2.5	RXA101 76 BM63 100	•
RX 121		160	76	B 63	3.9	RXA101 76 BM63 160	•
RX 141		100	76	ZS 40	2.8	RXA101 76 ZS40 100	•
		160	76	ZS 40	4.2	RXA101 76 ZS40 160	•



MCM / MCC = « Match code » Description voir page 50

MCM / MCC = "Match Code" Description see page 50

Définition

Definition of Clamping Holder

BM = Beta-Modul Urma (modulaire)
ZS = Corps cylindrique Din 1835-A
WD = Corps Weldon DIN 1835-B*
WN = Whistle-Notch DIN 1835-E*
*sur demande

BM = URMA Beta-Module (modular)
ZS = Cylindrical shank DIN 1835-A
WD = Weldon DIN 1835-B*
WN = Whistle-Notch DIN 1835-E*
*on request

Pièces de rechange

Spare Parts

System Size	①	②	③	④
RX 044	C00 90 08 (4x)	G00 02 05	Z00 32 21	Z00 32 23
RX 052	C00 90 10 (4x)	G00 02 06	Z00 40 21	Z00 40 23
RX 061	C00 90 10 (4x)	G00 02 06	Z00 50 21	Z00 50 23
RX 081	C00 90 12 (4x)	G00 02 07	Z00 50 21	Z00 50 23
RX 101	C00 90 16 (4x)	G00 02 08	Z00 63 21	Z00 63 23
RX 121	C00 90 16 (4x)	G00 02 08	Z00 63 21	Z00 63 23
RX 141	C00 90 16 (4x)	G00 02 08	Z00 63 21	Z00 63 23

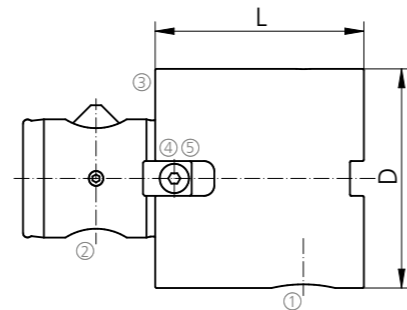
Ø 35.601 – 140.600 mm



Rallonges Beta-Modul
Extensions Beta-Module

Rallonges Beta-Beta
Extensions Beta-Beta

Beta	L	D	MCM	MCC	kg	Order Number	Stock
32	35	32	B32	B32	0.2	B13 32 32 035	●
32	70	32	B32	B32	0.4	B13 32 32 070	●
40	45	42	B40	B40	0.4	B13 40 40 045	●
40	70	42	B40	B40	0.7	B13 40 40 070	●
50	65	50	B50	B50	1.0	B13 50 50 065	●
50	100	50	B50	B50	1.5	B13 50 50 100	●
63	60	63	B63	B63	1.3	B13 63 63 060	●
63	125	63	B63	B63	2.9	B13 63 63 125	●
80	80	80	B80	B80	2.9	B13 80 80 080	●
80	160	80	B80	B80	6	B13 80 80 160	●
100	80	100	B100	B100	4.9	B13 100 100 080	●
100	180	100	B100	B100	10.9	B13 100 100 180	●



MCM / MCC = « Match code » Description voir page 50
MCM / MCC = "Match Code" Description see page 50

Pièces de rechange
Spare Parts

Beta	①	②	③	④	⑤
25	Z00 25 24	Z00 25 21	Z00 25 23		
32	Z00 32 24	Z00 32 21	Z00 32 23		
40	Z00 40 24	Z00 40 21	Z00 40 23	Z00 40 25	C00 22 58
50	Z00 50 24	Z00 50 21	Z00 50 23	Z00 50 25	C00 22 60
63	Z00 63 24	Z00 63 21	Z00 63 23	Z00 63 25	C00 22 05
80	Z00 80 24	Z00 80 21	Z00 80 23	Z00 80 25	C00 22 07
100	Z00 100 24	Z00 100 21	Z00 100 23	Z00 100 25	C00 22 71

● En stock / On stock ▲ Disponibilité à court terme / Short-term availability ○ Disponibilité sur demande / Availability on request

Toutes les dimensions en mm / All dimensions in mm

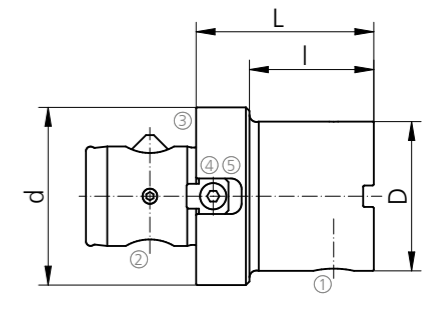
Ø 35.601 – 140.600 mm



Réductions Beta-Modul
Reducers Beta-Module

Réductions Beta-Beta
Reducers Beta-Beta

Beta 1	Beta 2	L	I	D	d	MCM	MCC	kg	Order Number	Stock
40	32	45	30	32	42	B40	B32	0.3	B12 40 32 045	●
50	40	50	35	42	50	B50	B40	0.5	B12 50 40 050	●
63	32	50	30	32	63	B63	B32	0.9	B12 63 32 050	●
63	40	55	35	42	63	B63	B40	1.1	B12 63 40 055	●
63	50	60	40	50	63	B63	B50	1.1	B12 63 50 060	●
80	40	60	35	42	80	B80	B40	2.2	B12 80 40 060	●
80	63	60	35	63	80	B80	B63	2.4	B12 80 63 060	●
100	63	60	35	63	100	B100	B63	3.3	B12 100 63 060	●
100	80	75	50	80	100	B100	B80	3.5	B12 100 80 075	●



MCM / MCC = « Match code » Description voir page 50
MCM / MCC = "Match Code" Description see page 50

Pièces de rechange
Spare Parts

Beta	①	②	③	④	⑤
25	Z00 25 24	Z00 25 21	Z00 25 23		
32	Z00 32 24	Z00 32 21	Z00 32 23		
40	Z00 40 24	Z00 40 21	Z00 40 23	Z00 40 25	C00 22 58
50	Z00 50 24	Z00 50 21	Z00 50 23	Z00 50 25	C00 22 60
63	Z00 63 24	Z00 63 21	Z00 63 23	Z00 63 25	C00 22 05
80	Z00 80 24	Z00 80 21	Z00 80 23	Z00 80 25	C00 22 07
100	Z00 100 24	Z00 100 21	Z00 100 23	Z00 100 25	C00 22 71

● En stock / On stock ▲ Disponibilité à court terme / Short-term availability ○ Disponibilité sur demande / Availability on request

Toutes les dimensions en mm / All dimensions in mm

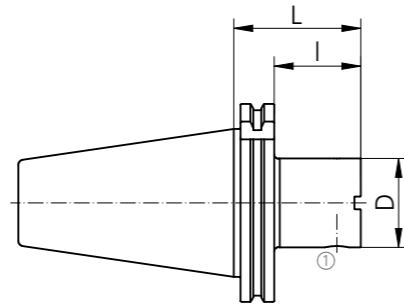
Ø 35.601 – 140.600 mm



Adaptateurs Beta-Modul
System Holders Beta-Module

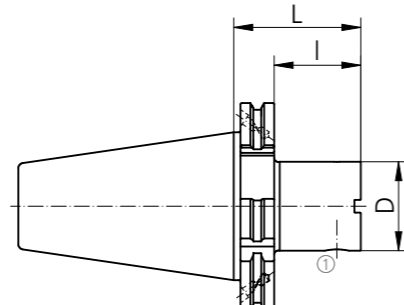
DIN 69871-AD

Size	Beta	L	I	D	MCC	kg	Order Number	Stock
SK 40	32	50	31	32	B32	0.9	BD10 40A 32 050	●
SK 40	40	35	16	42	B40	0.9	BD10 40A 40 035	●
SK 40	40	50	31	42	B40	1.1	BD10 40A 40 050	●
SK 40	50	50	31	50	B50	1.2	BD10 40A 50 050	●
SK 40	63	65	46	63	B63	1.5	BD10 40A 63 065	●
SK 50	32	60	41	32	B32	2.9	BD10 50A 32 060	●
SK 50	40	60	41	42	B40	3.0	BD10 50A 40 060	●
SK 50	50	60	41	50	B50	3.2	BD10 50A 50 060	●
SK 50	63	60	41	63	B63	3.3	BD10 50A 63 060	●
SK 50	80	70	51	80	B80	4.0	BD10 50A 80 070	●
SK 50	100	115	96	100	B100	6.9	BD10 50A 100 115	●



DIN 69871-B

Size	Beta	L	I	D	MCC	kg	Order Number	Stock
SK 40	40	35	16	42	B40	0.9	BD10 40B 40 035	●
SK 40	63	65	46	63	B63	1.5	BD10 40B 63 065	●
SK 50	32	60	41	32	B32	2.9	BD10 50B 32 060	●
SK 50	40	60	41	42	B40	3.0	BD10 50B 40 060	●
SK 50	50	60	41	50	B50	3.2	BD10 50B 50 060	●
SK 50	63	60	41	63	B63	3.3	BD10 50B 63 060	●
SK 50	100	115	96	100	B100	6.9	BD10 50B 100 115	●



MCM / MCC = « Match code » Description voir page 50
MCM / MCC = "Match Code" Description see page 50

Pièces de rechange
Spare Parts

Beta	①
32	Z00 32 24
40	Z00 40 24
50	Z00 50 24
63	Z00 63 24
80	Z00 80 24
100	Z00 100 24

- En stock / On stock
- ▲ Disponibilité à court terme / Short-term availability
- Disponibilité sur demande / Availability on request

Toutes les dimensions en mm
All dimensions in mm

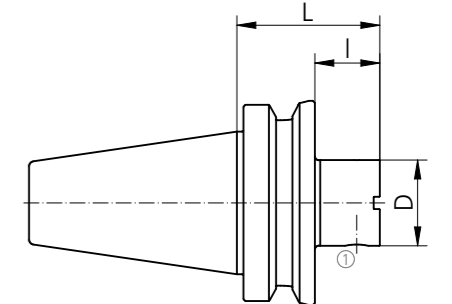
Ø 35.601 – 140.600 mm



Adaptateurs Beta-Modul
System Holders Beta-Module

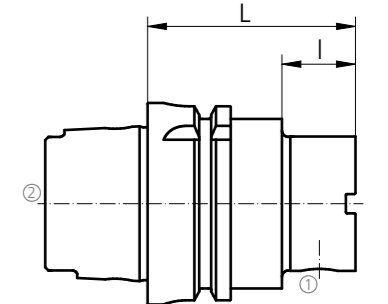
MAS-BT JIS 6339-AD

Size	Beta	L	I	D	MCC	kg	Order Number	Stock
BT 40	32	60	33	32	B32	0.9	BT10 40A 32 060	●
BT 40	40	28	1	42	B40	0.9	BT10 40A 40 028	●
BT 40	40	60	33	42	B40	1.2	BT10 40A 40 060	●
BT 40	50	60	33	50	B50	1.3	BT10 40A 50 060	●
BT 40	63	55	28	63	B63	1.4	BT10 40A 63 055	●
BT 50	32	70	32	32	B32	3.7	BT10 50A 32 070	●
BT 50	40	70	32	42	B40	3.9	BT10 50A 40 070	●
BT 50	50	70	32	50	B50	4.1	BT10 50A 50 070	●
BT 50	63	80	42	63	B63	4.3	BT10 50A 63 080	●
BT 50	80	100	62	80	B80	5.5	BT10 50A 80 100	●
BT 50	100	110	72	100	B100	7.0	BT10 50A 100 110	●



DIN 69893-HSK-A

Size	Beta	L	I	D	MCC	kg	Order Number	Stock
HSK 50	40	65	39	42	B32	0.9	BH10 50A 40 065*	○
HSK 63	32	60	34	32	B40	0.9	BH10 63A 32 060*	●
HSK 63	40	65	23	42	B40	1.2	BH10 63A 40 065*	●
HSK 63	50	70	44	50	B50	1.3	BH10 63A 50 070*	●
HSK 63	63	80	38	63	B63	1.4	BH10 63A 63 080*	●
HSK 100	32	60	31	32	B32	3.7	BH10 100A 32 060*	●
HSK 100	40	80	35	42	B40	3.9	BH10 100A 40 080*	●
HSK 100	50	80	35	50	B50	4.1	BH10 100A 50 080*	●
HSK 100	63	80	35	63	B63	4.3	BH10 100A 63 080*	●
HSK 100	80	90	45	80	B80	5.5	BH10 100A 80 090*	●
HSK 100	100	100	55	100	B100	7.0	BH10 100A 100 100*	●



* Le tube lubrifiant n'est pas inclus
* Coolant tube is not included

Pièces de rechange
Spare Parts

Beta	①
32	Z00 32 24
40	Z00 40 24
50	Z00 50 24
63	Z00 63 24
80	Z00 80 24
100	Z00 100 24

Tube lubrifiant de refroidissement
Coolant Tube

Size	②
50	H00 50 01
63	H00 63 01
100	H00 100 01

Ø 35.601 – 140.600 mm

Adaptateurs Beta-Modul
System Holders Beta-Module

DIN 26623-1-PSC

Size	Beta	L	I	D	MCC	kg	Order Number	Stock
PSC 63	40	55	30	42	B40	1.0	BC10 63 40 055	●
PSC 63	50	60	35	50	B50	1.2	BC10 63 50 060	●
PSC 63	63	65	40	63	B63	1.5	BC10 63 63 065	●

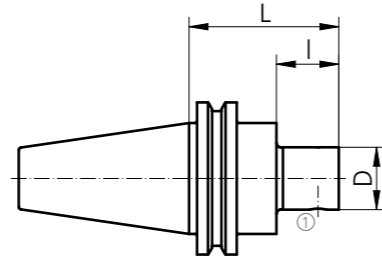
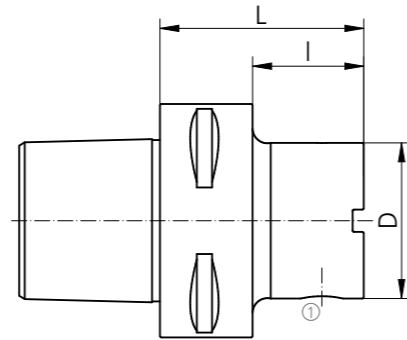
MCM / MCC = « Match code » Description voir page 50
MCM / MCC = "Match Code" Description see page 50

ASME B5.50-CAT-AD

Size	Beta	L	I	D	MCC	kg	Order Number	Stock
CAT 40	25	60	25	25	B25	0.8	C4U4-B025	○
CAT 40	32	60	25	32	B32	0.9	C4U4-B032	○
CAT 40	40	60	25	42	B40	0.9	C4U4-B040	○
CAT 40	50	60	41	50	B50	1.2	C4U4-B050	○
CAT 40	63	65	46	63	B63	1.5	C4U4-B063	○
CAT 50	25	60	25	25	B25	2.8	C6U4-B025	○
CAT 50	32	60	25	32	B32	2.9	C6U4-B032	○
CAT 50	40	60	25	42	B40	3.0	C6U4-B040	○
CAT 50	50	60	25	50	B50	3.0	C6U4-B050	○
CAT 50	63	65	30	63	B63	3.0	C6U4-B063	○
CAT 50	80	75	40	80	B80	3.3	C6U4-B080	○
CAT 50	100	125	106	100	B100	4.5	C6U4-B100	○

Pièces de rechange
Spare Parts

Beta	①
25	Z00 25 24
32	Z00 32 24
40	Z00 40 24
50	Z00 50 24
63	Z00 63 24
80	Z00 80 24
100	Z00 100 24



● En stock / On stock
▲ Disponibilité à court terme / Short-term availability
○ Disponibilité sur demande / Availability on request

Toutes les dimensions en mm / All dimensions in mm

Adaptateur de module
Module Holders

DIN 69871-AD/B

Size	L	D	SW	Order Number	Stock
SK 40	50	60	4	AD10 40AB 60 050	●
SK 40	55	80	4	AD10 40AB 80 055	●
SK 40	60	100	5	AD10 40AB 100 060	○
SK 50	50	80	4	AD10 50AB 80 050	●
SK 50	60	100	5	AD10 50AB 100 060	●
SK 50	60	117	5	AD10 50AB 117 060	●
SK 50	60	140	5	AD10 50AB 140 060	○

ASME B5.50-CAT-AD/B*

Size	L	D	SW	Order Number	Stock
CAT 40	50	60	4	AC10 40AB 60 050	●
CAT 40	55	80	4	AC10 40AB 80 055	●
CAT 40	60	100	5	AC10 40AB 100 060	○
CAT 50	50	80	4	AC10 50AB 80 050	●
CAT 50	60	100	5	AC10 50AB 100 060	●
CAT 50	60	117	5	AC10 50AB 117 060	●
CAT 50	60	140	5	AC10 50AB 140 060	○

* CAT = filetage métrique avec bouton de retenue inclus
* CAT = metrical pull-stud thread incl. retention knob

Pièces de rechange
Spare Parts

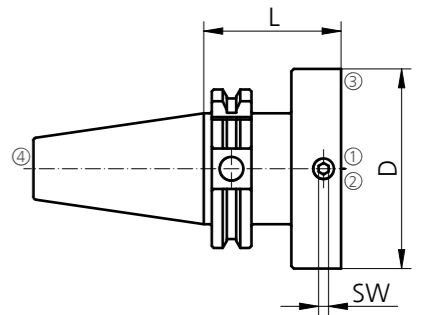
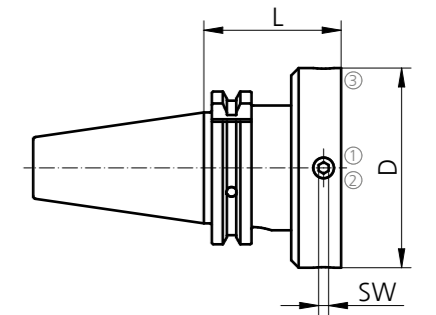
D	①	②
60	C00 03 37	G00 02 05
80	C00 03 37	G00 02 05
100	C00 03 28	G00 02 06
117	C00 03 28	G00 02 06
140	C00 03 28	G00 02 06

Accessoires
Accessories

D	③	④
40		C97 40 00
50		C97 50 00
60	C00 22 13	
80	C00 22 02	
100	C00 22 15	
117	C00 22 15	
140	C00 22 64	

● En stock / On stock
▲ Disponibilité à court terme / Short-term availability
○ Disponibilité sur demande / Availability on request

Toutes les dimensions en mm / All dimensions in mm



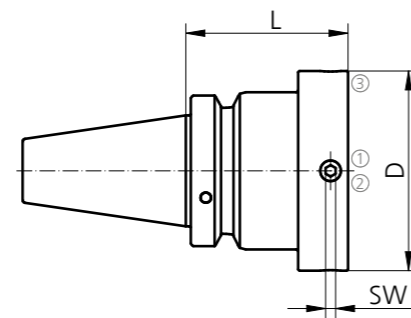
Adaptateur de module

Module Holders



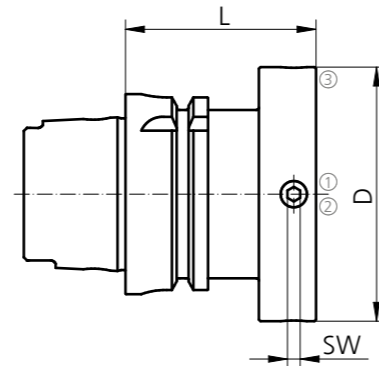
MAS-BT JIS 6339-AD/B

Size	L	D	SW	Order Number	Stock
BT 40	55	60	4	AT10 40AB 60 055	●
BT 40	65	80	4	AT10 40AB 80 065	●
BT 40	70	100	5	AT10 40AB 100 070	○
BT 50	70	80	4	AT10 50AB 80 070	●
BT 50	70	100	5	AT10 50AB 100 070	●
BT 50	80	117	5	AT10 50AB 117 080	●
BT 50	80	140	5	AT10 50AB 140 080	○



DIN 69893-HSK-A

Size	L	D	SW	Order Number	Stock
HSK 63	60	60	4	AH10 63A 60 060*	●
HSK 63	60	80	4	AH10 63A 80 060*	●
HSK 63	65	100	5	AH10 63A 100 065*	●
HSK 100	55	80	4	AH10 100A 80 055*	●
HSK 100	65	100	5	AH10 100A 100 065*	●
HSK 100	65	117	5	AH10 100A 117 065*	●
HSK 100	75	140	5	AH10 100A 140 075*	○



* Tube lubrifiant n'est pas inclus
* Coolant tube is not included

Pièces de rechange
Spare Parts

D	①	②
60	C00 03 37	G00 02 05
80	C00 03 37	G00 02 05
100	C00 03 28	G00 02 06
117	C00 03 28	G00 02 06
140	C00 03 28	G00 02 06

Accessoires
Accessories

D	③
60	C00 22 13
80	C00 22 02
100	C00 22 15
117	C00 22 15
140	C00 22 64

Tube lubrifiant de refroidissement
Coolant Tube

Size	④
63	H00 63 01
100	H00 100 01

● En stock / On stock
▲ Disponibilité à court terme / Short-term availability
○ Disponibilité sur demande / Availability on request

Toutes les dimensions en mm
All dimensions in mm

Accessoires

Accessories

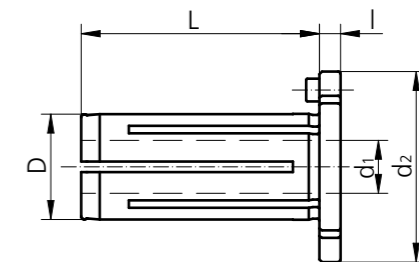
Accessoires et pièces de rechange pour le mandrin de compensation

Accessories and Spare Parts for Compensation Holder

Douilles de réduction pour mandrins hydrauliques expansibles

Reducers for Hydro-Compensation Chuck

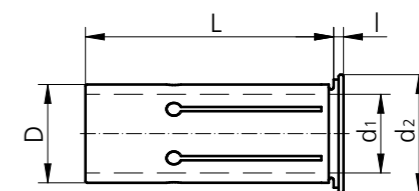
L	l	D	d ₁	d ₂	Order Number	Stock
49	4	12	10	26	67 12 10	●
49	4	20	10	36	67 20 10	●
49	4	20	12	36	67 20 12	●
49	4	20	16	36	67 20 16	●
69	4	32	20	51	67 32 20	●
69	4	32	25	51	67 32 25	●



Douilles de réduction pour mandrins hydrauliques expansibles « Schunk »

Reducers for Hydro-Compensation Chuck "Schunk"

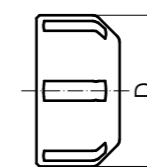
L	l	D	d ₁	d ₂	Order Number	Stock
50.5	2	20	10	24.0	0207927	●
50.5	2	20	12	24.0	0207929	●
50.5	2	20	16	24.0	0207933	●
60.5	3	32	20	35.5	0207947	●
60.5	3	32	25	35.5	0207948	●



Ecrou d'étanchéité

Collet Nut for Seal Disk

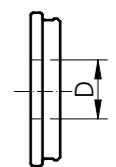
Type	D	Thread	Order Number	Stock
ER20	34	M25 x 1.5	20.107.310	●
ER25	42	M32 x 1.5	20.107.410	●
ER32	50	M40 x 1.5	20.107.510	●
ER40	63	M50 x 1.5	20.107.610	●



Plaquette d'étanchéité pour écrou de serrage

Seal Disc for Collet Nut

Type	D	Order Number	Stock
ER20	3.0 - 13.0	20.107.31XXX	●
ER25	3.0 - 16.0	20.107.41XXX	●
ER32	3.0 - 20.0	20.107.51XXX	●
ER40	3.0 - 26.0	20.107.61XXX	●

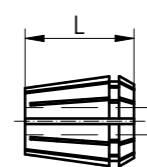


XXX = ø D Ø insert holders
Example: D = 12 = 20.107.41120

Pinces de serrage

Collets

Type	D	L	Order Number	Stock
ER20	3.0 - 13.0	31.5	62 20 XX	●
ER25	3.0 - 16.0	35	62 25 XX	●
ER32	3.0 - 20.0	40	62 32 XX	●
ER40	3.0 - 26.0	46	62 40 XX	●



XX = ø D Example: D = 12 = 62 25 12

Clé pour écrous de serrage

Key for Collet Nut

Type	Order Number	Stock
ER20	00 05 12	●
ER25	00 05 05	●
ER32	00 05 02	●
ER40	00 05 03	●



Accessoires

Accessories



RX outil multifonctionnel

RX Multifunctional Tool

Interface supplémentaire avec pinces de serrage

Additional Tool Adapters with Collet Chuck

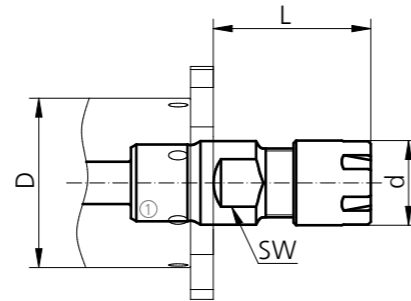
System Size	Type	Ø-Range	L	D	d	SW	Order Number	Stock
RX 044	ER11*	3.0 - 7.0	30	32	16	SW13	RXSZ44 11 030	○
RX 052	ER11*	3.0 - 7.0	30	32	16	SW13	RXSZ52 11 030	○
RX 061	ER16	3.0 - 10.0	42	46	28	SW22	RXSZ61 16 042	○
RX 081	ER20	3.0 - 13.0	45	56	34	SW27	RXSZ81 20 045	○
RX 101 - RX 141	ER32	3.0 - 20.0	55	76	50	SW41	RXSZ101 32 055	○

L'add-on ne fonctionne qu'avec le RXKG...SZ ci-dessous (reprise possible)

* L'écrou de serrage doit être commandé séparément (en fonction du diamètre de la tige)

Add-on works only with the RXKG...SZ below (rework possible)

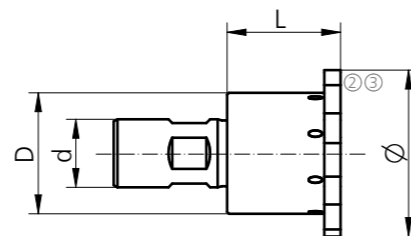
* Collet nut must be ordered separately (in relation to shank diameter)



Porte-plaquettes

Insert Holders

System Size	Ø-Range	L	D	d	kg	Order Number	Stock
RX 044	35.601 - 43.600	30	32	18	0.3	RXKG44 32 18 030SZ	○
RX 052	43.601 - 51.600	35	39	20	0.45	RXKG52 39 20 035SZ	○
RX 061	51.601 - 60.600	40	46	25	0.7	RXKG61 46 25 040SZ	○
RX 081	60.601 - 80.600	50	56	32	1.25	RXKG81 56 32 050SZ	○
RX 101	80.601 - 100.600	60	76	40	2.6	RXKG101 76 40 060SZ	○
RX 121	100.601 - 120.600	60	76	40	3.25	RXKG121 76 40 060SZ	○
RX 141	120.601 - 140.600	60	76	40	3.9	RXKG141 76 40 060SZ	○



Pièces de rechange

Spare Parts

System Size	①	②	③
RX 044	Z00 90 09	C00 90 02 (4x)	G00 20 02
RX 052	Z00 90 09	C00 90 02 (5x)	G00 20 02
RX 061	Z00 90 09	C00 90 02 (5x)	G00 20 02
RX 081	Z00 90 09	C00 90 04 (4x)	G00 20 03
RX 101	Z00 90 09	C00 90 04 (4x)	G00 20 03
RX 121	Z00 90 09	C00 90 04 (8x)	G00 20 03
RX 141	Z00 90 09	C00 90 04 (8x)	G00 20 03

● En stock
On stock▲ Disponibilité à court terme
Short-term availability○ Disponibilité sur demande
Availability on requestToutes les dimensions en mm
All dimensions in mm

Accessoires

Accessories

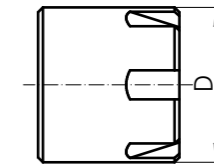
RX outil multifonctionnel

RX Multifunctional Tool

ER11 écrous de serrage pour refroidissement par le centre de l'outil (ERM11)

ER11 Collet Nut for Internal Coolant (ERM11)

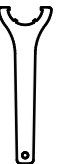
Nominal size	D	Seal Range	Order Number	Stock
ø 3	16	3.0 - 2.5	20.107.111	○
ø 3.5	16	3.5 - 3.0	20.107.112	○
ø 4	16	4.0 - 3.5	20.107.113	○
ø 4.5	16	4.5 - 4.0	20.107.114	○
ø 5	16	5.0 - 4.5	20.107.115	○
ø 5.5	16	5.5 - 5.0	20.107.116	○
ø 6	16	6.0 - 5.5	20.107.117	○
ø 6.5	16	6.5 - 6.0	20.107.118	○
ø 7	16	7.0 - 6.5	20.107.119	○



Clé pour écrous de serrage

Key for Collet Nut

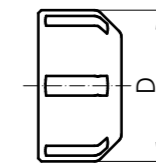
Type	Order Number	Stock
ER11 M	00 05 06	●
ER16 P	00 05 13	●
ER20 P	00 05 12	●
ER32	00 05 02	●



Ecrou d'étanchéité

Collet Nut for Seal Disk

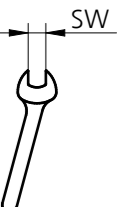
Type	D	Thread	Order Number	Stock
ER16 P	28	M22 x 1.5	20.107.210	●
ER20 P	34	M25 x 1.5	20.107.310	●
ER32	50	M40 x 1.5	20.107.510	●



Clé à fourche

Spanner Wrench

Type	SW	Order Number	Stock
ER11	13	53 00 13	●
ER16	22	53 00 22	●
ER20	27	53 00 27	●
ER32	41	53 00 41	●

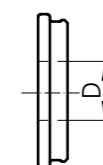


Plaquette d'étanchéité pour écrou de serrage

Seal Disc for Collet Nut

Type	D	Order Number	Stock
ER16	3.0 - 10.0	20.107.21XXX	●
ER20	3.0 - 13.0	20.107.31XXX	●
ER32	3.0 - 20.0	20.107.51XXX	●

XXX = ø D Shank diameter Example: D = 12 = 20.107.41120

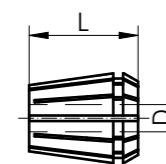


Pinces de serrage

Collets

Type	D	L	Order Number	Stock
ER11	3.0 - 7.0	18	62 11 XX	●
ER16	3.0 - 10.0	27.5	62 16 XX	●
ER20	3.0 - 13.0	31.5	62 20 XX	●
ER32	3.0 - 20.0	40	62 32 XX	●

XX = ø D Example: D = 12 = 62 25 12



Accessoires

Accessories

Outil de serrage dynamométrique

Torque Screw Driver

System Size	Dimension	Torque	Order Number	Stock
RX 016	T6	0.9 Nm	G00 40 11	●
RX 019	T6	0.9 Nm	G00 40 11	●
RX 024	T8	1.5 Nm	G00 40 12	●
RX 029	T8	1.5 Nm	G00 40 12	●
RX 036	T8	1.5 Nm	G00 40 12	●
RX 044	T8	1.5 Nm	G00 40 12	●
RX 052	T8	1.5 Nm	G00 40 12	●
RX 061	T8	1.5 Nm	G00 40 12	●
RX 081	T15	3.5 Nm	G00 40 13	●
RX 101	T15	3.5 Nm	G00 40 13	●
RX 121	T15	3.5 Nm	G00 40 13	●
RX 141	T15	3.5 Nm	G00 40 13	●



Jeu de clés dynamométriques Torx® pour porte-clés SD

Torx®-Torque Set of Wrenches for SD Holders

System Size	Dimension	Torque	Order Number	Stock
RX 016 - RX 036	T15 / T20 / T30	4 - 18 Nm	G00 40 20	▲
RX 016	T15	4 Nm	G00 40 23 *	▲
RX 019	T20	6 Nm	G00 40 24 *	▲
RX 024 / RX 029	T30	16 Nm	G00 40 25 *	▲
RX 036	T30	18 Nm	G00 40 25 *	▲



* Pièces de rechange

* Spare Parts

Système de mesure

Measuring Device

Type	Description	Order Number	Stock
Twin T10	Instrument de mesure électronique, avec batteries Electronic measuring instrument, batteries incl.	04430013	○
LRC 6, AA	Piles (3 pce) Batteries (3 piece)	04768002	○
GT 31	Palpeur à levier Lever probe	03210802	○
MGA	Support magnétique à bras articulé Magnetic articulated arm	01639022	○



Twin T10

MGA

Accessoires

Accessories

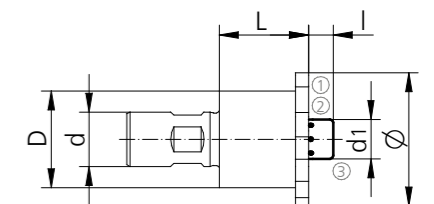


Vis radiale de rincage

Step-Hole Flushing Screw



System Size	L	D	d	l	d1	Order Number	Stock
RX 044	30	32	18	8	13	Z90 02 00	●
RX 052	35	39	20	8	13	Z90 02 01	●
RX 061	40	46	25	10	16	Z90 02 02	●
RX 081	50	56	32	12	18	Z90 02 03	●
RX 101	60	76	40	14	24	Z90 02 04	●
RX 121	60	76	40	14	24	Z90 02 04	●
RX 141	60	76	40	14	24	Z90 02 04	●



Note: utilisation possible uniquement avec RXKB et RXXBL

Note: Can only be used with RXKB and RXXBL

Porte alésoires appropriés

Suitable Insert Holders

System Size	Ø-Range	L	D	d	Standard	Lightweight	Stock
					Order Number	Order Number	
RX 044	35.601 - 43.600	30	32	18	RXKB44 32 18 030		●
RX 052	43.601 - 51.600	35	39	20	RXKB52 39 20 035		●
RX 061	51.601 - 60.600	40	46	25	RXKB61 46 25 040		●
RX 081	60.601 - 80.600	50	56	32	RXKB81 56 32 050	RXKBL81 56 32 050	●
RX 101	80.601 - 100.600	60	76	40	RXKB101 76 40 060	RXKBL101 76 40 060	●
RX 121	100.601 - 120.600	60	76	40	RXKB121 76 40 060	RXKBL121 76 40 060	●
RX 141	120.601 - 140.600	60	76	40	RXKB141 76 40 060	RXKBL141 76 40 060	●

Pièces de rechange

Spare Parts

System Size	①	②	③
RX 044	C00 90 02 (4x)	G00 20 02	G00 02 07
RX 052	C00 90 02 (5x)	G00 20 02	G00 02 07
RX 061	C00 90 02 (5x)	G00 20 02	G00 02 08
RX 081	C00 90 04 (4x)	G00 20 03	G00 02 09
RX 101	C00 90 04 (4x)	G00 20 03	G00 02 16
RX 121 / RX 141	C00 90 04 (8x)	G00 20 03	G00 02 16

● En stock
On stock▲ Disponibilité à court terme
Short-term availability○ Disponibilité sur demande
Availability on requestToutes les dimensions en mm
All dimensions in mm

Accessoires

Accessories



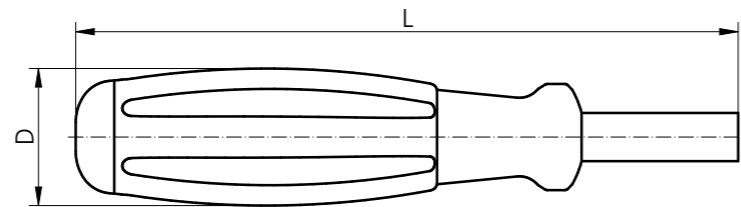
Aide au démontage

Insert Remover

Support de douille

Bit Holder

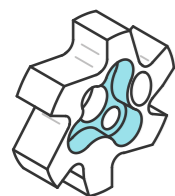
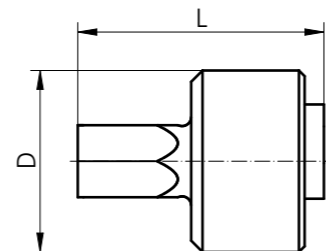
System Size	L	D	Order Number	Stock
RX 016	138	29	G00 90 00	●
RX 016 SD	138	29	G00 90 00	●
RX 019	138	29	G00 90 00	●
RX 019 SD	138	29	G00 90 00	●



Extracteur de bouchon de coupe

Insert Remover Bit

System Size	L	D	Order Number	Stock
RX 016	22	16	G00 90 16	●
RX 016 SD	22	16	G00 90 16SD	●
RX 019	22	16	G00 90 19	●
RX 019 SD	22	16	G00 90 19SD	●



Forme standard
Regular Shape



Forme SD
SD Shape

- En stock
On stock
- ▲ Disponibilité à court terme
Short-term availability
- Disponibilité sur demande
Availability on request

Toutes les dimensions en mm
All dimensions in mm

Accessoires

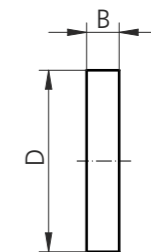
Accessories



Disque de contrôle de la concentricité

Run-Out Indicating Insert

System Size	D	B	Order Number	Stock
RX 016	16	4.3	RXC016	●
RX 019	19	4.3	RXC019	●
RX 024	24	4.3	RXC024	●
RX 029	29	4.3	RXC029	●
RX 036	36	4.3	RXC036	●



- En stock
On stock
- ▲ Disponibilité à court terme
Short-term availability
- Disponibilité sur demande
Availability on request

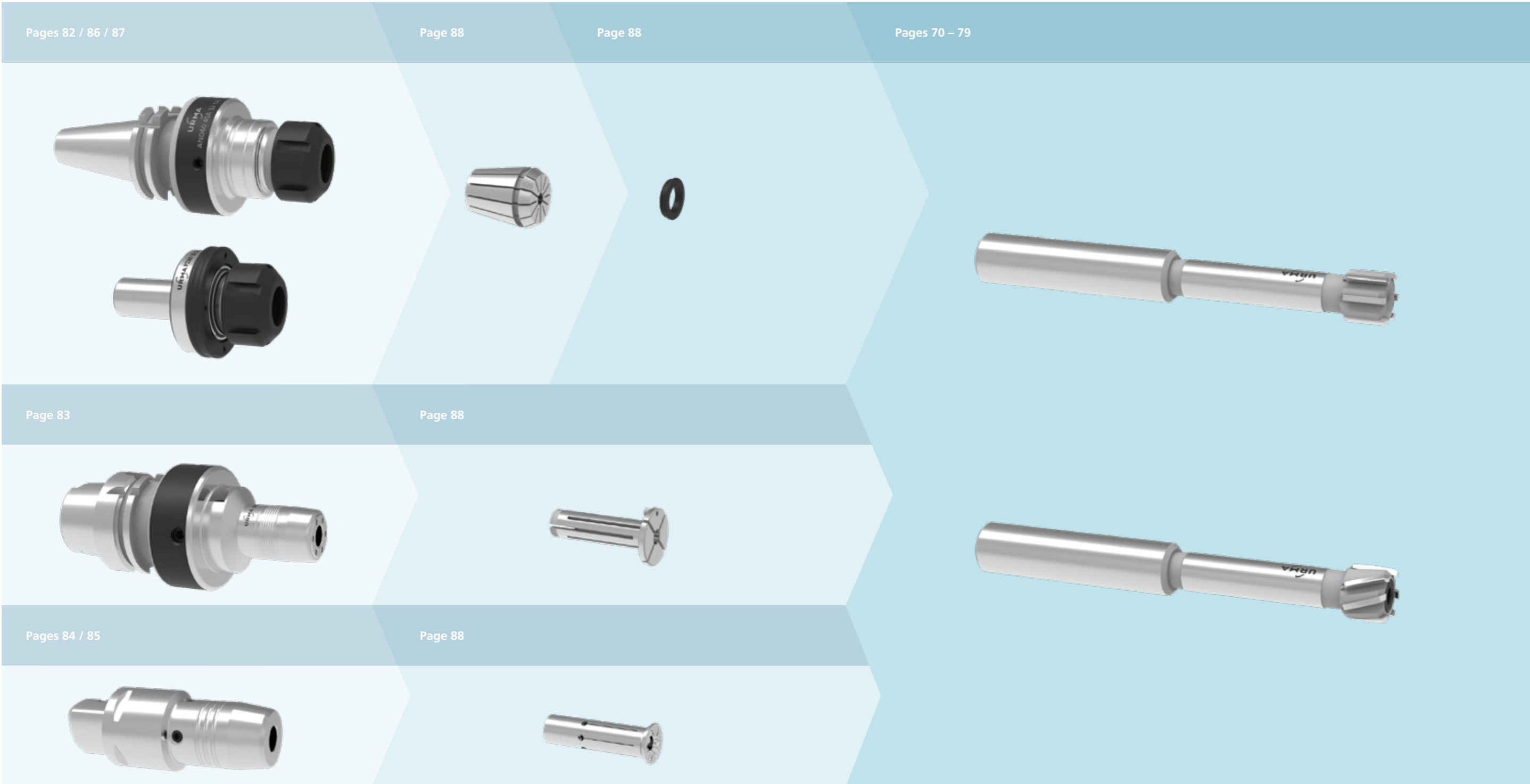
Toutes les dimensions en mm
All dimensions in mm

URMA Reaming
RM vario

Ø 5.80 – 33.10 mm

Ø 5.80 – 33.10 mm

URMA Reaming RM vario



Ø 5.80 – 33.10 mm

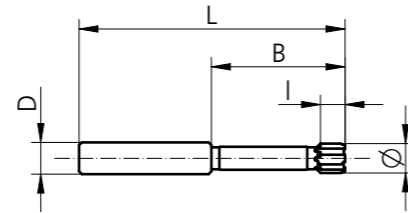


Alésoirs cylindriques pleins (sans alimentation en liquide de refroidissement)
Solid Reamers, Cylindrical (without internal coolant supply)

A25N

Outils avec coupe droite
Straight Fluted Inserts

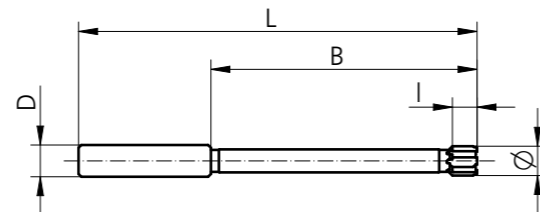
Ø-Range	L	I	B	D _{h6}	Z	Stock
5.80 - 7.60	80	10	40	12	4	▲
7.61 - 8.60	80	10	40	12	4	▲
8.61 - 9.60	90	10	50	12	4	▲
9.61 - 10.60	90	10	50	12	4	▲
10.61 - 14.60	100	10	50	12	6	▲
14.61 - 15.60	100	14	50	12	6	▲
15.61 - 18.60	110	14	50	16	6	▲
18.61 - 21.10	130	14	60	20	6	▲
21.11 - 25.10	130	14	60	20	6	▲
25.11 - 28.10	145	18	75	25	6	▲
28.11 - 33.10	145	18	75	25	6	▲



A45N

Outils avec coupe droite
Straight Fluted Inserts

Ø-Range	L	I	B	D _{h6}	Z	Stock
5.80 - 7.60	120	10	80	12	4	▲
7.61 - 8.60	120	10	80	12	4	▲
8.61 - 9.60	130	10	90	12	4	▲
9.61 - 10.60	130	10	90	12	4	▲
10.61 - 14.60	150	10	100	12	6	▲
14.61 - 15.60	150	14	100	12	6	▲
15.61 - 18.60	160	14	100	16	6	▲
18.61 - 21.10	190	14	120	20	6	▲
21.11 - 25.10	190	14	120	20	6	▲
25.11 - 28.10	220	18	150	25	6	▲
28.11 - 33.10	220	18	150	25	6	▲



- En stock
On stock
- ▲ Disponibilité à court terme
Short-term availability
- Disponibilité sur demande
Availability on request

Toutes les dimensions en mm
All dimensions in mm

Ø 5.80 – 33.10 mm

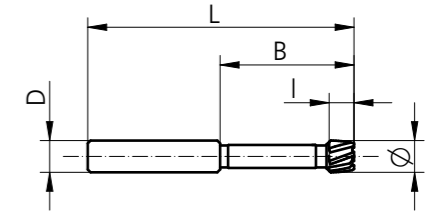


Alésoirs cylindriques pleins (sans alimentation en liquide de refroidissement)
Solid Reamers, Cylindrical (without internal coolant supply)

A27N

Outils avec coupe diagonale gauche
Left Helical Fluted Inserts

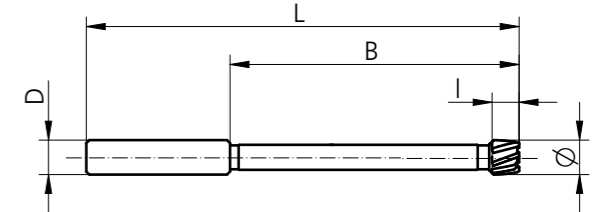
Ø-Range	L	I	B	D _{h6}	Z	Stock
5.80 - 7.60	80	10	40	12	4	▲
7.61 - 8.60	80	10	40	12	4	▲
8.61 - 9.60	90	10	50	12	4	▲
9.61 - 10.60	90	10	50	12	4	▲
10.61 - 14.60	100	10	50	12	6	▲
14.61 - 15.60	100	14	50	12	6	▲
15.61 - 18.60	110	14	50	16	6	▲
18.61 - 21.10	130	14	60	20	6	▲
21.11 - 25.10	130	14	60	20	6	▲
25.11 - 28.10	145	18	75	25	6	▲
28.11 - 33.10	145	18	75	25	6	▲



A47N

Outils avec coupe diagonale gauche
Left Helical Fluted Inserts

Ø-Range	L	I	B	D _{h6}	Z	Stock
5.80 - 7.60	120	10	80	12	4	▲
7.61 - 8.60	120	10	80	12	4	▲
8.61 - 9.60	130	10	90	12	4	▲
9.61 - 10.60	130	10	90	12	4	▲
10.61 - 14.60	150	10	100	12	6	▲
14.61 - 15.60	150	14	100	12	6	▲
15.61 - 18.60	160	14	100	16	6	▲
18.61 - 21.10	190	14	120	20	6	▲
21.11 - 25.10	190	14	120	20	6	▲
25.11 - 28.10	220	18	150	25	6	▲
28.11 - 33.10	220	18	150	25	6	▲



- En stock
On stock
- ▲ Disponibilité à court terme
Short-term availability
- Disponibilité sur demande
Availability on request

Toutes les dimensions en mm
All dimensions in mm

Ø 5.80 – 33.10 mm



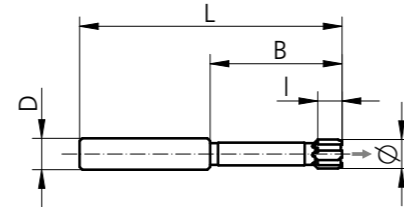
Alésoirs cylindriques pleins (avec alimentation interne en liquide de refroidissement)
Solid Reamers, Cylindrical (with internal coolant supply)

C25N / B25N

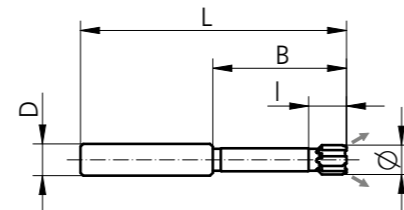
Outils avec coupe droite
Straight Fluted Inserts

Ø-Range	L	I	B	D _{h6}	Z	Stock
5.80 - 7.60	80	10	40	12	4	▲
7.61 - 8.60	80	10	40	12	4	▲
8.61 - 9.60	90	10	50	12	4	▲
9.61 - 10.60	90	10	50	12	4	▲
10.61 - 14.60	100	10	50	12	6	▲
14.61 - 15.60	100	14	50	12	6	▲
15.61 - 18.60	110	14	50	16	6	▲
18.61 - 21.10	130	14	60	20	6	▲
21.11 - 25.10	130	14	60	20	6	▲
25.11 - 28.10	145	18	75	25	6	▲
28.11 - 33.10	145	18	75	25	6	▲

C25N



B25N

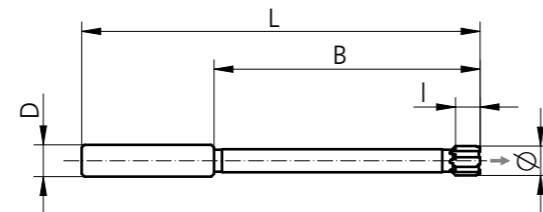


C45N / B45N

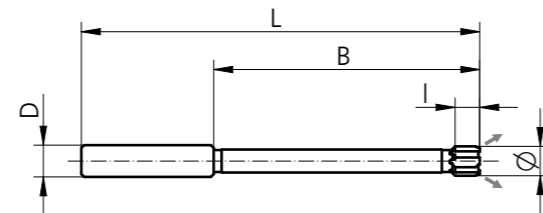
Outils avec coupe droite
Straight Fluted Inserts

Ø-Range	L	I	B	D _{h6}	Z	Stock
5.80 - 7.60	120	10	80	12	4	▲
7.61 - 8.60	120	10	80	12	4	▲
8.61 - 9.60	130	10	90	12	4	▲
9.61 - 10.60	130	10	90	12	4	▲
10.61 - 14.60	150	10	100	12	6	▲
14.61 - 15.60	150	14	100	12	6	▲
15.61 - 18.60	160	14	100	16	6	▲
18.61 - 21.10	190	14	120	20	6	▲
21.11 - 25.10	190	14	120	20	6	▲
25.11 - 28.10	220	18	150	25	6	▲
28.11 - 33.10	220	18	150	25	6	▲

C45N



B45N



● En stock
On stock

▲ Disponibilité à court terme
Short-term availability

○ Disponibilité sur demande
Availability on request

Toutes les dimensions en mm
All dimensions in mm

Ø 5.80 – 33.10 mm

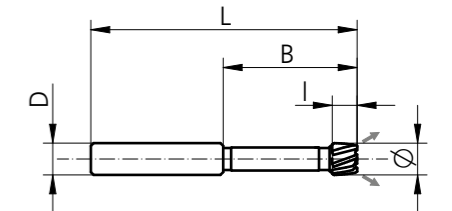


Alésoirs cylindriques pleins (avec alimentation interne en liquide de refroidissement)
Solid Reamers, Cylindrical (with internal coolant supply)

B27N

Outils avec coupe diagonale gauche
Left Helical Fluted Inserts

Ø-Range	L	I	B	D _{h6}	Z	Stock
5.80 - 7.60	80	10	40	12	4	▲
7.61 - 8.60	80	10	40	12	4	▲
8.61 - 9.60	90	10	50	12	4	▲
9.61 - 10.60	90	10	50	12	4	▲
10.61 - 14.60	100	10	50	12	6	▲
14.61 - 15.60	100	14	50	12	6	▲
15.61 - 18.60	110	14	50	16	6	▲
18.61 - 21.10	130	14	60	20	6	▲
21.11 - 25.10	130	14	60	20	6	▲
25.11 - 28.10	145	18	75	25	6	▲
28.11 - 33.10	145	18	75	25	6	▲



● En stock
On stock

▲ Disponibilité à court terme
Short-term availability

○ Disponibilité sur demande
Availability on request

Toutes les dimensions en mm
All dimensions in mm

Ø 5.80 – 33.10 mm

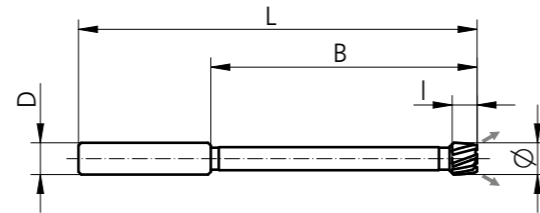


Alésoirs cylindriques pleins (avec alimentation interne en liquide de refroidissement)
Solid Reamers, Cylindrical (with internal coolant supply)

B47N

Outils avec coupe diagonale gauche
Left Helical Fluted Inserts

Ø-Range	L	I	B	D _{h6}	Z	Stock
5.80 - 7.60	120	10	80	12	4	▲
7.61 - 8.60	120	10	80	12	4	▲
8.61 - 9.60	130	10	90	12	4	▲
9.61 - 10.60	130	10	90	12	4	▲
10.61 - 14.60	150	10	100	12	6	▲
14.61 - 15.60	150	14	100	12	6	▲
15.61 - 18.60	160	14	100	16	6	▲
18.61 - 21.10	190	14	120	20	6	▲
21.11 - 25.10	190	14	120	20	6	▲
25.11 - 28.10	220	18	150	25	6	▲
28.11 - 33.10	220	18	150	25	6	▲



● En stock
On stock

▲ Disponibilité à court terme
Short-term availability

○ Disponibilité sur demande
Availability on request

Toutes les dimensions en mm
All dimensions in mm

Ø 5.80 – 33.10 mm

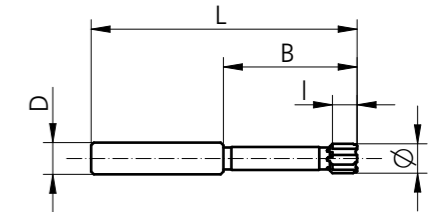


Alésoirs expansibles cylindriques (sans alimentation en liquide de refroidissement)
Expandable Reamers, Cylindrical (without internal coolant supply)

D25N

Outils avec coupe droite
Straight Fluted Inserts

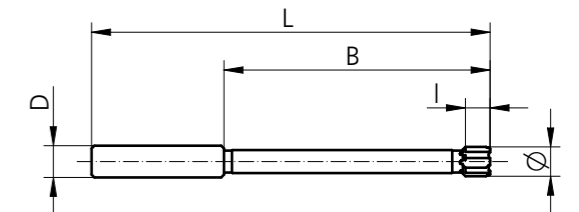
Ø-Range	L	I	B	D _{h6}	Z	Stock
5.80 - 7.60	80	10	40	12	4	▲
7.61 - 8.60	80	10	40	12	4	▲
8.61 - 9.60	90	10	50	12	4	▲
9.61 - 10.60	90	10	50	12	4	▲
10.61 - 14.60	100	10	50	12	6	▲
14.61 - 15.60	100	14	50	12	6	▲
15.61 - 18.60	110	14	50	16	6	▲
18.61 - 21.10	130	14	60	20	6	▲
21.11 - 25.10	130	14	60	20	6	▲
25.11 - 28.10	145	18	75	25	6	▲
28.11 - 33.10	145	18	75	25	6	▲



D45N

Outils avec coupe droite
Straight Fluted Inserts

Ø-Range	L	I	B	D _{h6}	Z	Stock
5.80 - 7.60	120	10	80	12	4	▲
7.61 - 8.60	120	10	80	12	4	▲
8.61 - 9.60	130	10	90	12	4	▲
9.61 - 10.60	130	10	90	12	4	▲
10.61 - 14.60	150	10	100	12	6	▲
14.61 - 15.60	150	14	100	12	6	▲
15.61 - 18.60	160	14	100	16	6	▲
18.61 - 21.10	190	14	120	20	6	▲
21.11 - 25.10	190	16	120	20	6	▲
25.11 - 28.10	220	18	150	25	6	▲
28.11 - 33.10	220	18	150	25	6	▲



● En stock
On stock

▲ Disponibilité à court terme
Short-term availability

○ Disponibilité sur demande
Availability on request

Toutes les dimensions en mm
All dimensions in mm

Ø 5.80 – 33.10 mm

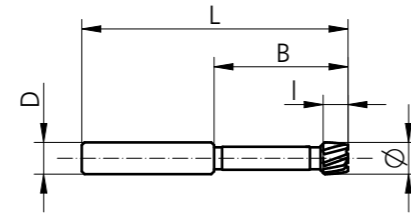


Alésoirs expansibles cylindriques (sans alimentation en liquide de refroidissement)
Expandable Reamers, Cylindrical (without internal coolant supply)

D27N

Outils avec coupe diagonale gauche
Left Helical Fluted Inserts

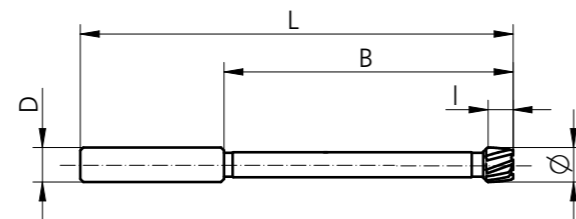
Ø-Range	L	I	B	D _{h6}	Z	Stock
5.80 - 7.60	80	10	40	12	4	▲
7.61 - 8.60	80	10	40	12	4	▲
8.61 - 9.60	90	10	50	12	4	▲
9.61 - 10.60	90	10	50	12	4	▲
10.61 - 14.60	100	10	50	12	6	▲
14.61 - 15.60	100	14	50	12	6	▲
15.61 - 18.60	110	14	50	16	6	▲
18.61 - 21.10	130	14	60	20	6	▲
21.11 - 25.10	130	14	60	20	6	▲
25.11 - 28.10	145	18	75	25	6	▲
28.11 - 33.10	145	18	75	25	6	▲



D47N

Outils avec coupe diagonale gauche
Left Helical Fluted Inserts

Ø-Range	L	I	B	D _{h6}	Z	Stock
5.80 - 7.60	120	10	80	12	4	▲
7.61 - 8.60	120	10	80	12	4	▲
8.61 - 9.60	130	10	90	12	4	▲
9.61 - 10.60	130	10	90	12	4	▲
10.61 - 14.60	150	10	100	12	6	▲
14.61 - 15.60	150	14	100	12	6	▲
15.61 - 18.60	160	14	100	16	6	▲
18.61 - 21.10	190	14	120	20	6	▲
21.11 - 25.10	190	14	120	20	6	▲
25.11 - 28.10	220	18	150	25	6	▲
28.11 - 33.10	220	18	150	25	6	▲



● En stock
On stock

▲ Disponibilité à court terme
Short-term availability

○ Disponibilité sur demande
Availability on request

Toutes les dimensions en mm
All dimensions in mm

Ø 5.80 – 33.10 mm



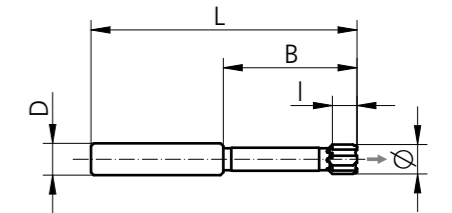
Alésoirs expansibles cylindriques (avec alimentation interne en liquide de refroidissement)
Expandable Reamers, Cylindrical (with internal coolant supply)

G25N / F25N

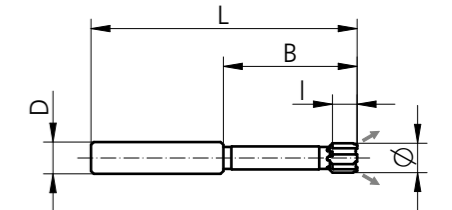
Outils avec coupe droite
Straight Fluted Inserts

Ø-Range	L	I	B	D _{h6}	Z	Stock
5.80 - 7.60	80	10	40	12	4	▲
7.61 - 8.60	80	10	40	12	4	▲
8.61 - 9.60	90	10	50	12	4	▲
9.61 - 10.60	90	10	50	12	4	▲
10.61 - 14.60	100	10	50	12	6	▲
14.61 - 15.60	100	14	50	12	6	▲
15.61 - 18.60	110	14	50	16	6	▲
18.61 - 21.10	130	14	60	20	6	▲
21.11 - 25.10	130	14	60	20	6	▲
25.11 - 28.10	145	18	75	25	6	▲
28.11 - 33.10	145	18	75	25	6	▲

G25N



F25N



● En stock
On stock

▲ Disponibilité à court terme
Short-term availability

○ Disponibilité sur demande
Availability on request

Toutes les dimensions en mm
All dimensions in mm

Ø 5.80 – 33.10 mm

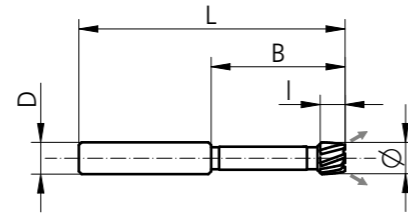


Alésoirs expansibles cylindriques (avec alimentation interne en liquide de refroidissement)
Expandable Reamers, Cylindrical (with internal coolant supply)

F27N

Outils avec coupe diagonale gauche
Left Helical Fluted Inserts

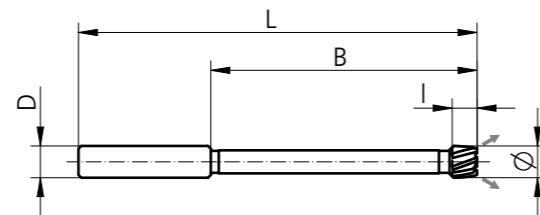
Ø-Range	L	I	B	D _{h6}	Z	Stock
5.80 - 7.60	80	10	40	12	4	▲
7.61 - 8.60	80	10	40	12	4	▲
8.61 - 9.60	90	10	50	12	4	▲
9.61 - 10.60	90	10	50	12	4	▲
10.61 - 14.60	100	10	50	12	6	▲
14.61 - 15.60	100	14	50	12	6	▲
15.61 - 18.60	110	14	50	16	6	▲
18.61 - 21.10	130	14	60	20	6	▲
21.11 - 25.10	130	14	60	20	6	▲
25.11 - 28.10	145	18	75	25	6	▲
28.11 - 33.10	145	18	75	25	6	▲



F47N

Outils avec coupe diagonale gauche
Left Helical Fluted Inserts

Ø-Range	L	I	B	D _{h6}	Z	Stock
5.80 - 7.60	120	10	80	12	4	▲
7.61 - 8.60	120	10	80	12	4	▲
8.61 - 9.60	130	10	90	12	4	▲
9.61 - 10.60	130	10	90	12	4	▲
10.61 - 14.60	150	10	100	12	6	▲
14.61 - 15.60	150	14	100	12	6	▲
15.61 - 18.60	160	14	100	16	6	▲
18.61 - 21.10	190	14	120	20	6	▲
21.11 - 25.10	190	16	120	20	6	▲
25.11 - 28.10	220	18	150	25	6	▲
28.11 - 33.10	220	18	150	25	6	▲



● En stock / On stock
▲ Disponibilité à court terme / Short-term availability
○ Disponibilité sur demande / Availability on request

Toutes les dimensions en mm
All dimensions in mm

Ø 5.80 – 33.10 mm



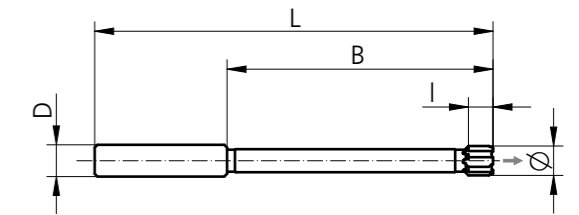
Alésoirs expansibles cylindriques (avec alimentation interne en liquide de refroidissement)
Expandable Reamers, Cylindrical (with internal coolant supply)

G45N / F45N

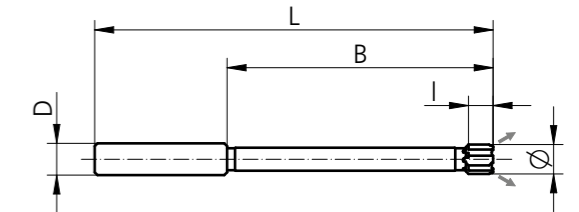
Outils avec coupe droite
Straight Fluted Inserts

Ø-Range	L	I	B	D _{h6}	Z	Stock
5.80 - 7.60	120	10	80	12	4	▲
7.61 - 8.60	120	10	80	12	4	▲
8.61 - 9.60	130	10	90	12	4	▲
9.61 - 10.60	130	10	90	12	4	▲
10.61 - 14.60	150	10	100	12	6	▲
14.61 - 15.60	150	14	100	12	6	▲
15.61 - 18.60	160	14	100	16	6	▲
18.61 - 21.10	190	14	120	20	6	▲
21.11 - 25.10	190	14	120	20	6	▲
25.11 - 28.10	220	14	150	25	6	▲
28.11 - 33.10	220	18	150	25	6	▲

G45N



F45N



● En stock / On stock
▲ Disponibilité à court terme / Short-term availability
○ Disponibilité sur demande / Availability on request

Toutes les dimensions en mm
All dimensions in mm

Exemple de commande

Order Example

Diamètre d'alésage: Tolérances d'alésage ISO

Bore diameter: ISO bore tolerances

Diamètre d'alésage: Tolérances d'alésage en µm

Bore diameter: Bore tolerance in µm

Example

Exemple de commande

Order example
F25N-12.2H7-A W112R

Exemple de commande

Order example
F25N-12.2+20-10-A W112R

Example

F

Manche cylindrique

A = fixe, sans refroidissement par le centre de l'outil
 B = fixe, avec refr. par le centre de l'outil pour trou passant
 C = fixe, avec refr. par le centre de l'outil pour trou borgne
 D = expansible, sans refroidissement par le centre de l'outil
 F = expansible, avec refr. par le centre de l'outil pour trou passant
 G = expansible, avec refr. par le centre de l'outil pour trou borgne
 S = Outils spéciaux (selon dessin)

Cylindrical shank

A = solid, without internal coolant supply
 B = solid, with internal coolant supply for through bores
 C = solid, with internal coolant supply for blind holes
 D = expandable, without internal coolant supply
 F = expandable, with internal coolant supply for through bores
 G = expandable, with internal coolant supply for blind holes
 S = special tool (according to drawing)

2

2 = version courte
 4 = version longue
 2 = short version
 4 = long version

5N

5N = denture droite
 7N = denture hélice gauche
 5N = flute form straight
 7N = flute form left-hand helix

Diameter

12.2

Diamètre (mm)

Diameter (mm)

H7

Tolérances d'après ISO standard

Tolerance in ISO standard

A

Angle de chanfrein

A = 45°¹ B = 25°² C = 45/8° D = 30/4° E = Coupe gun
 20°³ F = Coupe frontale G = 0,5 x 45°
 H = 30° I = 60° K = 75° L = Coupe gun 30°³

Chamfer Angle

A = 45°¹ B = 25°² C = 45/8° D = 30/4°
 E = Curling cut 20°³ F = Face cutting G = 0,5 x 45°
 H = 30° I = 60° K = 75° L = Curling cut 30°³

W1

Matériel de coupe

Voir le « Technology Guide » pour les détails
 Cutting material
 For details see «Reaming Technology Guide»

12R

Revêtement

Voir le « Technology Guide » pour les détails
 Coating
 For details see «Reaming Technology Guide»

F

Manche cylindrique

A = fixe, sans refroidissement par le centre de l'outil
 B = fixe, avec refr. par le centre de l'outil pour trou passant
 C = fixe, avec refr. par le centre de l'outil pour trou borgne
 D = expansible, sans refroidissement par le centre de l'outil
 F = expansible, avec refr. par le centre de l'outil pour trou passant
 G = expansible, avec refr. par le centre de l'outil pour trou borgne
 S = Outils spéciaux (selon dessin)

Cylindrical shank

A = solid, without internal coolant supply
 B = solid, with internal coolant supply for through bores
 C = solid, with internal coolant supply for blind holes
 D = expandable, without internal coolant supply
 F = expandable, with internal coolant supply for through bores
 G = expandable, with internal coolant supply for blind holes
 S = special tool (according to drawing)

2

2 = version courte
 4 = version longue
 2 = short version
 4 = long version

5N

5N = denture droite
 7N = denture hélice gauche
 5N = flute form straight
 7N = flute form left-hand helix

Diameter

12.2

Diamètre (mm)

Diameter (mm)

+20-10

Tolérances d'alésage (µm)

Bore tolerance (µm)

A

Angle de chanfrein

A = 45°¹ B = 25°² C = 45/8° D = 30/4° E = Coupe gun
 20°³ F = Coupe frontale G = 0,5 x 45°
 H = 30° I = 60° K = 75° L = Coupe gun 30°³

Chamfer Angle

A = 45°¹ B = 25°² C = 45/8° D = 30/4°
 E = Curling cut 20°³ F = Face cutting G = 0,5 x 45°
 H = 30° I = 60° K = 75° L = Curling cut 30°³

W1

Matériel de coupe

Voir le « Technology Guide » pour les détails
 Cutting material
 For details see «Reaming Technology Guide»

12R

Revêtement

Voir le « Technology Guide » pour les détails
 Coating
 For details see «Reaming Technology Guide»

¹ Standard pour les outils à denture droite
¹ Standard for straight flute form

² Standard pour les outils denture hélice gauche
² Standard for tools with left-hand flute form

³ pour les outils à denture droite
³ only for straight flute form

Ø 5.80 – 33.10 mm

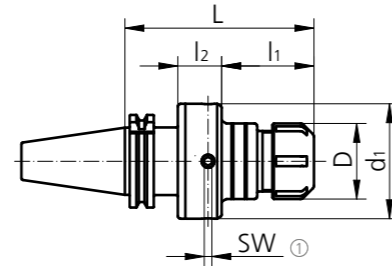


Mandrin de compensation avec pinces de serrage

Compensation Collet Chuck

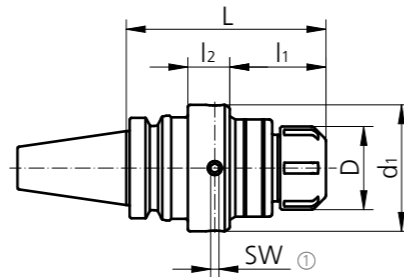
DIN 69871-AD

Size	Type	Ø-Range	L	l ₁	l ₂	D	d ₁	SW	kg	Order Number	Stock
SK 40	ER32	3.0 - 20.0	120	56	29	50	76	5	2.2	AND60 40A 32 120	▲
SK 40	ER40	3.0 - 26.0	135	68	32	63	76	5	2.2	AND60 40A 40 135	▲
SK 50	ER32	3.0 - 20.0	120	61	24	50	76	5	4.1	AND60 50A 32 120	▲
SK 50	ER40	3.0 - 26.0	135	76	24	63	76	5	4.2	AND60 50A 40 135	▲



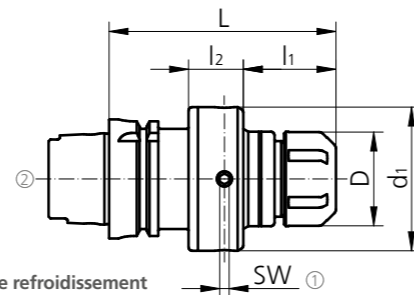
MAS-BT JIS 6339-AD

Size	Type	Ø-Range	L	l ₁	l ₂	D	d ₁	SW	kg	Order Number	Stock
BT 40	ER32	3.0 - 20.0	120	54	29	50	76	5	2.2	ANT60 40A 32 120	▲
BT 40	ER40	3.0 - 26.0	135	66	32	63	75	5	2.3	ANT60 40A 40 135	▲
BT 50	ER32	3.0 - 20.0	120	58	24	50	76	5	4.5	ANT60 50A 32 120	▲
BT 50	ER40	3.0 - 26.0	135	73	24	63	76	5	4.5	ANT60 50A 40 135	▲



DIN 69893-HSK-A

Size	Type	Ø-Range	L	l ₁	l ₂	D	d ₁	SW	kg	Order Number	Stock
HSK 63	ER32	3.0 - 20.0	120	49	29	50	76	5	2	ANH60 63A 32 120	▲
HSK 63	ER40	3.0 - 26.0	135	64	29	63	76	5	1.9	ANH60 63A 40 135	▲
HSK 100	ER32	3.0 - 20.0	120	67	24	50	76	5	3.4	ANH60 100A 32 120	▲
HSK 100	ER40	3.0 - 26.0	135	82	24	63	76	5	3.3	ANH60 100A 40 135	▲



Contenu de la livraison : y compris écrous de serrage pour rondelles d'étanchéité et tube lubrifiant de refroidissement

Scope of delivery: Collet nut for seal disk and coolant tube included

Pinces de serrage et disque d'étanchéité page 88

Collets and seal disc page 88

Pièces de rechange

Spare Parts

Size	①
	C00 03 44

Tube lubrifiant de refroidissement

Coolant Tube

Size	②
63	H00 63 01
100	H00 100 01

Ø 5.80 – 33.10 mm

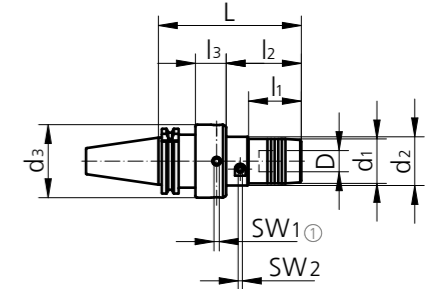


Mandrins hydrauliques expansibles

Compensating Hydraulic Chuck

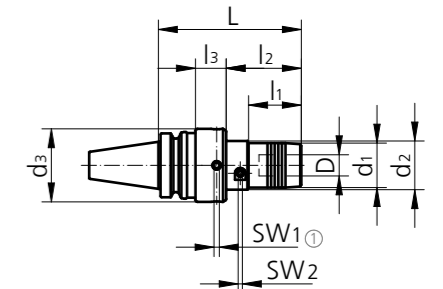
DIN 69871-AD

Size	L	l ₁	l ₂	l ₃	D	d ₁	d ₂	d ₃	SW ₁	SW ₂	kg	Order Number	Stock
SK 40	135	50	71	29	20	42	46	69	5	4	2.5	AND65 40A 20 135	○
SK 40	180	111	-	34	32	62	-	88	6	6	3.8	AND65 40A 32 180	○
SK 50	160	70	92	34	20	42	46	69	5	4	5	AND65 50A 20 160	○
SK 50	180	111	-	34	32	62	-	88	6	6	6.4	AND65 50A 32 180	○



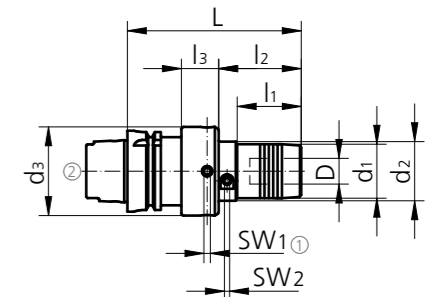
MAS-BT JIS 6339-AD

Size	L	l ₁	l ₂	l ₃	D	d ₁	d ₂	d ₃	SW ₁	SW ₂	kg	Order Number	Stock
BT 40	135	50	71	29	20	42	46	69	5	4	2.5	ANT65 40A 20 135	○
BT 40	180	111	-	34	32	62	-	88	6	6	3.9	ANT65 40A 32 180	○
BT 50	135	50	73	24	20	42	46	69	5	4	4.8	ANT65 50A 20 135	○
BT 50	180	116	-	26	32	62	-	88	6	6	6.5	ANT65 50A 32 180	○



DIN 69893-HSK-A

Size	L	l ₁	l ₂	l ₃	D	d ₁	d ₂	d ₃	SW ₁	SW ₂	kg	Order Number	Stock
HSK 63	135	50	64	29	20	42	46	69	5	4	2.2	ANH65 63A 20 135	○
HSK 63	180	104	-	34	32	62	-	88	6	6	4.2	ANH65 63A 32 180	○
HSK 100	135	50	82	24	20	42	46	69	5	4	3.4	ANH65 100A 20 135	○
HSK 100	165	110	-	26	32	62	-	88	6	6	4.9	ANH65 100A 32 165	○



Volume de livraison tube lubrifiant inclus

Scope of delivery: Coolant tube included

Douilles de réduction voir page 88. Autres dimensions voir www.schunk.com

Reducers are on page 88. For further dimensions see www.schunk.com

Pièces de rechange

Spare Parts

D	①
20	C00 03 44
32	C00 03 45

Tube lubrifiant de refroidissement

Coolant Tube

Size	②
63	H00 63 01
100	H00 100 01

● En stock
On stock

▲ Disponibilité à court terme
Short-term availability

○ Disponibilité sur demande
Availability on request

Toutes les dimensions en mm
All dimensions in mm

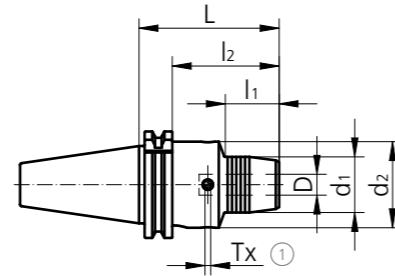
Ø 5.80 – 33.10 mm



Mandrins hydrauliques expansibles Schunk « Tendo Zero »
Schunk "Tendo Zero" Hydro-Compensation Chuck

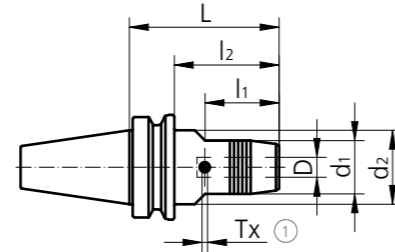
DIN 69871-AD/B

Size	L	l ₁	l ₂	D	d ₁	d ₂	Tx	kg	Schunk Order Number	Stock
SK 40	81	34	62	20	42	50	T15	1.4	204266 Z	▲
SK 40	81	26	62	32	63	80	T15	2	204267 Z	▲
SK 50	81	34	62	20	42	50	T15	3.3	204246 Z	▲
SK 50	104	63	84	32	64	70	T15	4.4	204247 Z	○



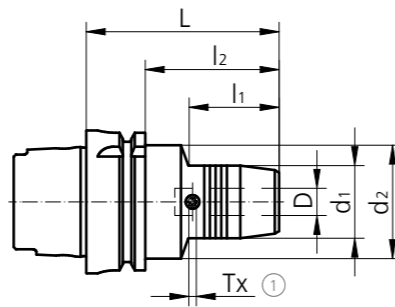
MAS-BT JIS 6339-AD/B

Size	L	l ₁	l ₂	D	d ₁	d ₂	Tx	kg	Schunk Order Number	Stock
BT 30	90	48	63	20	42	45	T15	1.5	205636 Z	▲
BT 40	90	48	63	20	42	45	T15	1.5	204445 Z	▲
BT 50	90	34	52	20	42	45	T15	4	204457 Z	▲
BT 50	120	63	82	32	64	70	T15	5.3	204458 Z	▲



DIN 69893-HSK-A

Size	L	l ₁	l ₂	D	d ₁	d ₂	Tx	kg	Schunk Order Number	Stock
HSK 63	90	48	64	20	42	50	T15	1.3	204056 Z	▲
HSK 63	120	59	94	25	57	63	T15	2.2	204057 Z	▲
HSK 63	125	63	99	32	64	75	T15	2.7	204058 Z	▲
HSK 100	105	59	76	20	42	50	T15	2.8	204066 Z	▲
HSK 100	110	62	81	25	57	63	T15	2.8	204067 Z	▲
HSK 100	110	62	81	32	64	75	T15	3.8	204068 Z	▲



* Le tube lubrifiant n'est pas inclus.
* Coolant tube is not included.

Douilles de réduction voir page 88.
autres dimensions voir www.schunk.com

Reducers are on page 88.
For further dimensions see www.schunk.com

Pièces de rechange
Spare Parts

Tube lubrifiant de refroidissement
Coolant Tube

Size	①
	9954676

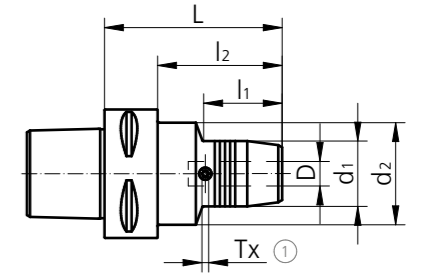
Size	②
63	H00 63 01
100	H00 100 01

Ø 5.80 – 33.10 mm

Mandrins hydrauliques expansibles Schunk « Tendo Zero »
Schunk "Tendo Zero" Hydro-Compensation Chuck

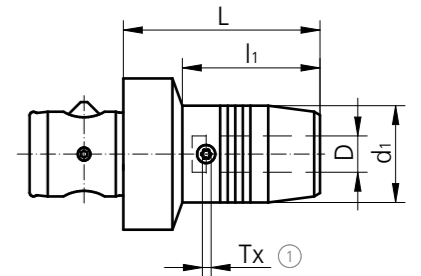
DIN 26623-1-PSC

Size	L	l ₁	l ₂	D	d ₁	d ₂	Tx	kg	Schunk Order Number	Stock
PSC 50	90	52	-	20	42	50	T15	1.05	201846 Z	▲
PSC 63	97	55	-	20	42	63	T15	1.6	201856 Z	▲
PSC 63	110	62	-	32	63	63	T15	2.8	201858 Z	▲



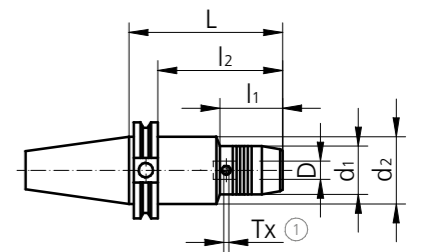
ABS-H

Size	L	l ₁	l ₂	D	d ₁	d ₂	Tx	kg	Schunk Order Number	Stock
ABS 50	75	58	-	20	42	-	T15	0.9	204576 Z	▲



ASME B5.50-CAT-AD/B

Size	L	l ₁	l ₂	D	d ₁	d ₂	Tx	kg	Schunk Order Number	Stock
CAT 40	102	50	83	20	38	45	T15	2	203666 Z	○
CAT 50	102	50	83	20	42	70	T15	2.8	204666 Z	○
CAT 50	102	65	83	32	64	70	T15	4.1	204668 Z	○



Douilles de réduction voir page 88.
autres dimensions voir www.schunk.com

Reducers are on page 88.
For further dimensions see www.schunk.com

Pièces de rechange
Spare Parts

Size	①
	9954676

● En stock ▲ Disponibilité à court terme ○ Disponibilité sur demande
On stock Short-term availability Availability on request

Toutes les dimensions en mm
All dimensions in mm

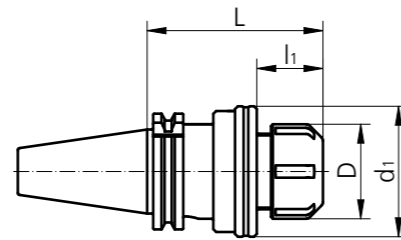
Ø 5.80 – 33.10 mm



Mandrin flottant
Floating Chuck

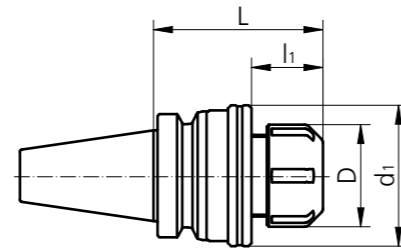
DIN 69871-AD

Size	Type	Ø-Range	L	l ₁	D	d ₁	OZ	kg	Order Number	Stock
SK 40	ER25	3.0 - 16.0	88	26	42	57	± 1	-	PD60 40A 25 088	○
SK 40	ER32	3.0 - 20.0	93	27	50	69	± 1	-	PD60 40A 32 093	○
SK 40	ER40	3.0 - 26.0	99	33	63	79	± 1	-	PD60 40A 40 099	○
SK 50	ER25	3.0 - 16.0	88	26	42	57	± 1	-	PD60 50A 25 088	○
SK 50	ER32	3.0 - 20.0	93	27	50	69	± 1	-	PD60 50A 32 093	○
SK 50	ER40	3.0 - 26.0	99	33	63	79	± 1	-	PD60 50A 40 099	○



MAS-BT JIS 6339-AD

Size	Type	Ø-Range	L	l ₁	D	d ₁	OZ	kg	Order Number	Stock
BT 30	ER20	3.0 - 13.0	70	-	35	-	± 1	-	PT60 30A 20 070*	○
BT 40	ER25	3.0 - 16.0	78	26	42	57	± 1	-	PT60 40A 25 078*	○
BT 40	ER32	3.0 - 20.0	83	27	50	69	± 1	-	PT60 40A 32 083*	○
BT 40	ER40	3.0 - 26.0	89	33	63	79	± 1	-	PT60 40A 40 089*	○
BT 50	ER25	3.0 - 16.0	88	26	42	57	± 1	-	PT60 50A 25 088*	○
BT 50	ER32	3.0 - 20.0	93	27	50	69	± 1	-	PT60 50A 32 093*	○
BT 50	ER40	3.0 - 26.0	99	33	63	79	± 1	-	PT60 50A 40 099*	○



Volume de livraison: Ecrou tendeur pour plaquettes étanches inclus **OZ** Portée variable
Scope of delivery: Collet nosepiece for seal disk included Floating range

Pincas de serrage et disque d'étanchéité page 88
Collets and seal disc page 88

● En stock ▲ Disponibilité à court terme ○ Disponibilité sur demande
On stock Short-term availability Availability on request

Toutes les dimensions en mm
All dimensions in mm

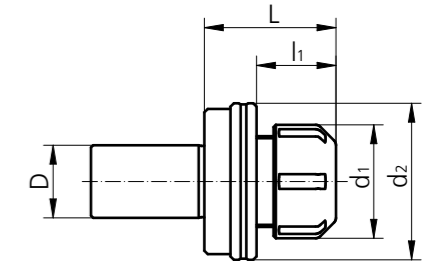
Ø 5.80 – 33.10 mm



Mandrin flottant pour tours
Floating Chuck for Lathes

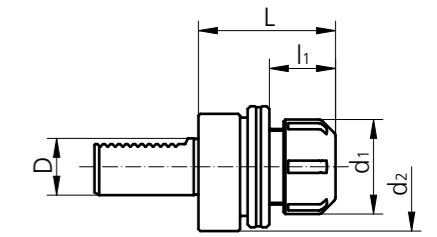
Cylindrical shaft DIN 1835-A

Adaptors	Type	Ø-Range	L	l ₁	D	d ₁	d ₂	OZ	kg	Order Number	Stock
ZS 20	ER25	3.0 - 16.0	53	26	20	42	57	± 1	0.6	PZ60 25 20 053	●
ZS 25	ER32	3.0 - 20.0	58	27	25	50	69	± 1.5	1.0	PZ60 32 25 058	●
ZS 32	ER32	3.0 - 20.0	58	27	32	50	69	± 1.5	1.1	PZ60 32 32 058	●
ZS 25	ER40	3.0 - 26.0	64	33	25	63	79	± 1.5	1.4	PZ60 40 25 064	●
ZS 32	ER40	3.0 - 26.0	64	33	32	63	79	± 1.5	1.5	PZ60 40 32 064	●



DIN 69880-VDI

Adaptors	Type	Ø-Range	L	l ₁	D	d ₁	d ₂	OZ	kg	Order Number	Stock
VDI 20	ER25	3.0 - 16.0	57	26	20	42	57	± 1	-	PV60 25 20 057	○
VDI 30	ER25	3.0 - 16.0	64	26	30	42	68	± 1	-	PV60 25 30 064	○
VDI 30	ER32	3.0 - 20.0	72	27	30	50	68	± 1.5	-	PV60 32 30 072	●
VDI 40	ER32	3.0 - 20.0	74	27	40	50	83	± 1.5	1.9	PV60 32 40 074	●
VDI 40	ER40	3.0 - 26.0	74	33	40	63	83	± 1.5	-	PV60 40 40 074	●



Volume de livraison: Ecrou tendeur pour plaquettes étanches inclus **ZS** Tige cylindrique
Scope of delivery: Collet nosepiece for seal disk included Cylindrical shank

Autres dimensions sur demande
Other dimensions on request

Pincas de serrage et disque d'étanchéité page 88
Collets and seal disc page 88

OZ Portée variable
Floating range

● En stock ▲ Disponibilité à court terme ○ Disponibilité sur demande
On stock Short-term availability Availability on request

Toutes les dimensions en mm
All dimensions in mm

Accessoires

Accessories

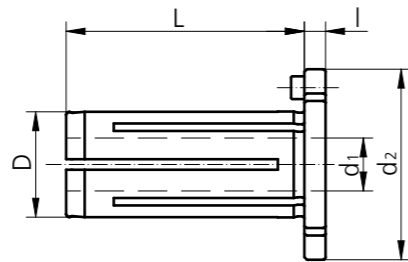
Accessoires et pièces de rechange pour le mandrin de compensation

Accessories and Spare Parts for Compensation Holder

Douilles de réduction pour mandrins hydrauliques expansibles

Reducers for Hydro-Compensation Chuck

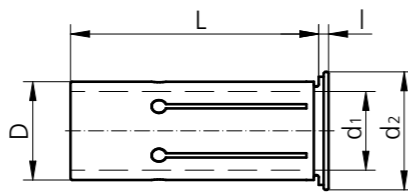
L	l	D	d ₁	d ₂	Order Number	Stock
49	4	20	12	36	67 20 12	●
49	4	20	16	36	67 20 16	●
69	4	32	20	51	67 32 20	●
69	4	32	25	51	67 32 25	●



Douilles de réduction pour mandrins hydrauliques expansibles « Schunk »

Reducers for Hydro-Compensation Chuck "Schunk"

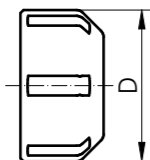
L	l	D	d ₁	d ₂	Order Number	Stock
50.5	2	20	12	24.0	0207929	●
50.5	2	20	16	24.0	0207933	●
60.5	3	32	20	35.5	0207947	●
60.5	3	32	25	35.5	0207948	●



Ecrou d'étanchéité

Collet Nut for Seal Disk

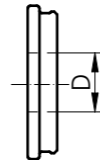
Type	D	Thread	Order Number	Stock
ER20	34	M25 x 1.5	20.107.310	●
ER25	42	M32 x 1.5	20.107.410	●
ER32	50	M40 x 1.5	20.107.510	●
ER40	63	M50 x 1.5	20.107.610	●



Plaquette d'étanchéité pour écrou de serrage

Seal Disc for Collet Nut

Type	D	Order Number	Stock
ER20	3.0 - 13.0	20.107.31XXX	●
ER25	3.0 - 16.0	20.107.41XXX	●
ER32	3.0 - 20.0	20.107.51XXX	●
ER40	3.0 - 26.0	20.107.61XXX	●



XXX = ø D Ø insert holders
Example: D = 12 = 20.107.41120

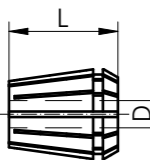
Inclus dans la livraison

Included in delivery

Pincés de serrage

Collets

Type	D	L	Order Number	Stock
ER20	3.0 - 13.0	31.5	62 20 XX	●
ER25	3.0 - 16.0	35	62 25 XX	●
ER32	3.0 - 20.0	40	62 32 XX	●
ER40	3.0 - 26.0	46	62 40 XX	●

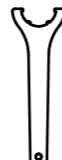


XX = ø D Example: D = 12 = 62 25 12

Clé pour écrous de serrage

Key for Collet Nut

Type	Order Number	Stock
ER20	00 05 12	●
ER25	00 05 05	●
ER32	00 05 02	●
ER40	00 05 03	●



Accessoires

Accessories

Système de mesure

Measuring Device

Type	Description	Order Number	Stock
Twin T10	Instrument de mesure électronique, avec batteries Electronic measuring instrument, batteries incl.	04430013	○
LRC 6, AA	Piles (3 pce) Batteries (3 piece)	04768002	○
GT 31	Palpeur à levier Lever probe	03210802	○
MGA	Support magnétique à bras articulé Magnetic articulated arm	01639022	○



Twin T10



GT 31



MGA



URMA AG WERKZEUGFABRIK

Obermatt 3
CH-5102 Rapperswil
Switzerland
T +41 62 889 20 20
F +41 62 889 20 28
info@urma.ch
www.urma.ch

SWISS  QUALITY



Download on the
 **App Store**



ANDROID APP ON
 **Google play**



Subsidiaries

URMA GmbH
Eisenbahnstraße 37
DE-77815 Bühl
+49 7223 911 170
info@urma-gmbh.de

URMA Trading (Shanghai) Co. Ltd.
Room 511, Hua Nan Mansion
1988 Dongfang Road
Pudong New District
CN-200125 Shanghai
+86 (21) 6109 6216
info@urmachina.com

Iraupen URMA
Polígono Belartza
ES-20018 Donostia-San Sebastian
Spain
+34 943 667 036
info@iraupen.es

License Manufacturer

Command Tooling Systems, LLC
13931 Sunfish Lake Blvd.
Ramsey MN, 55303 USA
+1 800 328 2197
support@commandtool.com

Paul Horn GmbH
Unter dem Holz 33-35
DE-72072 Tübingen
+49 (0) 7071 7004 0
info@phorn.de

Sumitomo Electric Ind., Ltd.
1-1-1, Koyakita,
Itami-shi, Hyogo 664-0016
Japan
+81 72 772 4535
info@sumitomotool.com